

Costruire Futuro: Strategie, Competenze, Territori

Evento annuale PR FESR Lombardia 2021-2027

Milano

3 dicembre 2025



02

LE STRATEGIE DI SVILUPPO URBANO SOSTENIBILE 2021-2027: STATO DI ATTUAZIONE

PIERATTILIO SUPERTI

Vicesegretario generale di Regione Lombardia

Direttore centrale Programmazione e Relazioni esterne

Milano, 3 dicembre 2025

Le politiche di sviluppo territoriale

La Smartland

Un territorio regionale connesso, capace di accrescere l'attrattività e la competitività dei territori nonché la coesione sociale attraverso il rafforzamento dei servizi e delle infrastrutture materiali e immateriali

Il FESR 2021-2027 e PR FSE+ finanziano **strategie integrate di sviluppo territoriale**:



STRATEGIE DI SVILUPPO URBANO SOSTENIBILE (SUS)

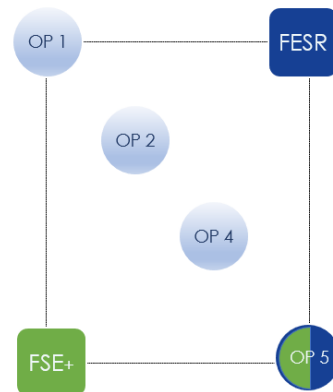
Rigenerazione sostenibile di contesti urbani caratterizzati da condizioni di fragilità, facendo leva sulla **dimensione dell'abitare**, della **scuola** e della **qualità dei servizi sociosanitari**, puntando **all'inclusione sociale** delle popolazioni più fragili (per età, genere e vulnerabilità materiale e immateriale), **riducendo le disuguaglianze e ponendo al centro le comunità locali**.



STRATEGIA REGIONALE AREE INTERNE

Rivolta alle **aree interne**, rurali e montane, costituite da comuni **lontani dai servizi e segnati da spopolamento, stasi demografica e fragilità economica**, nei quali creare le condizioni per uno sviluppo duraturo, attraverso il **rafforzamento dei servizi essenziali di cittadinanza** (sociosanitari, scolastici, trasporto pubblico e connettività digitale) e la promozione di iniziative a sostegno dell'economia e della **comunità locale**.

Complessivamente
oltre **420 milioni di euro**
tra risorse del PR FESR, FSE+
2021-2027, FSC e risorse
autonome



Principi e parole chiave

Uso integrato e gestione associata delle risorse

Superamento delle logiche individuali

Trasversalità, integrazione e collaborazione

Semplificazione

Investimento sul capitale sociale per creazione di reti di comunità e di coesione sociale

Le 168 azioni delle SUS

Le Strategie di sviluppo urbano sostenibile attuano **processi di rigenerazione urbana**, intesa quale **insieme coordinato di azioni urbanistico-edilizie** (materiali) e di **iniziative sociali** (immateriali), **in un ambito urbano identificato** (quartiere o più ambiti urbani caratterizzati da problematiche comuni).



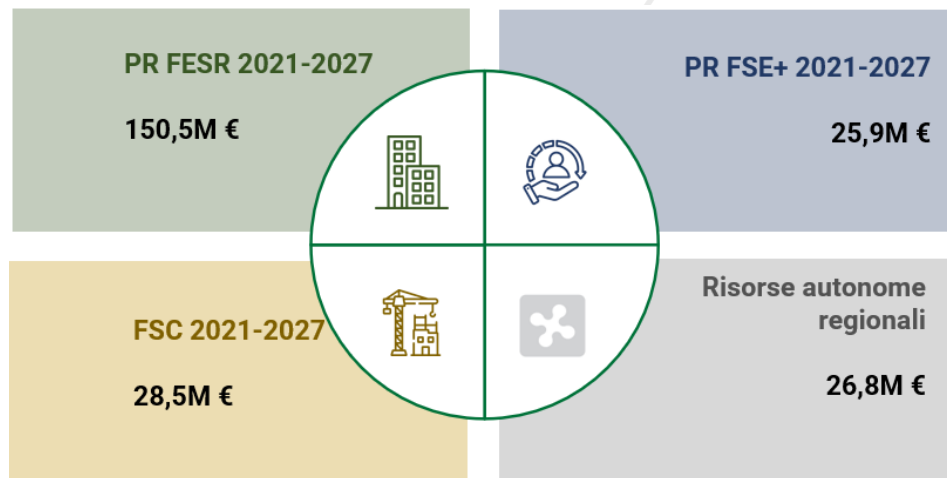
Le risorse finanziarie delle SUS

14 Strategie di Sviluppo Urbano Sostenibile

Attuate tramite 168 azioni



Alle Strategie sono destinati oltre
231,7 milioni € di contributo pubblico e
61,7 milioni € di cofinanziamento comunale

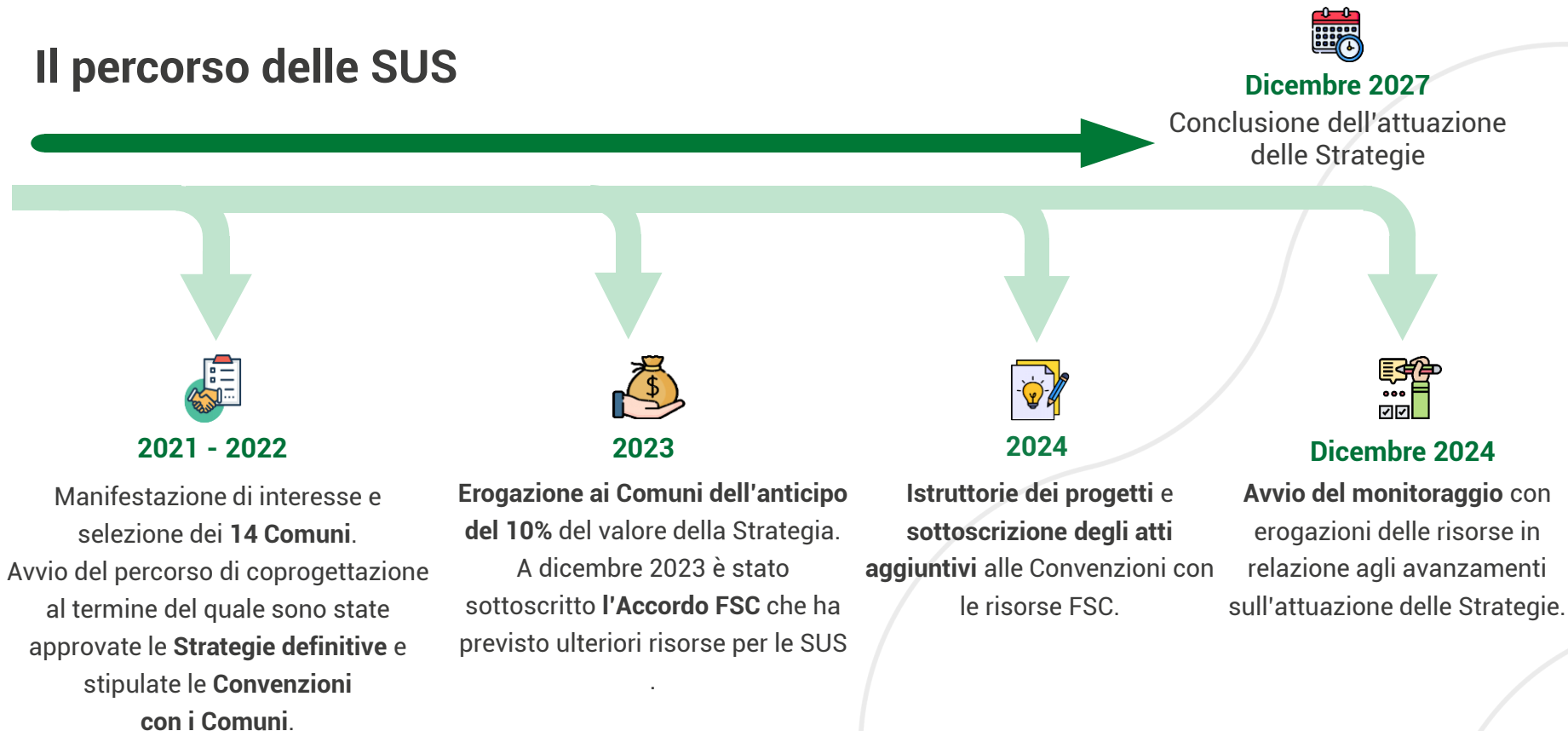


Le risorse finanziarie delle SUS

Comune	PR FESR – Asse IV*	PR FSE+	AT FESR/Asse V	Risorse aggiuntive FSC	Fondi propri del Comune	Totale
Bergamo	11.330.000 €	3.670.000 €	300.000 €	585.000 €	15.760.000 €	31.645.000,00 €
Brescia	12.000.000 €	3.000.000 €	300.000 €	2.100.000 €	19.705.405 €	37.105.405,00 €
Busto Arsizio	14.144.780 €	855.220 €	299.997 €	2.400.000 €	5.150.000 €	22.849.997,00 €
Cinisello Balsamo	14.450.000 €	550.000 €	300.000 €	2.400.000 €	3.027.911 €	20.727.911,07 €
Cremona	14.000.000 €	1.000.000 €	160.000 €	2.400.000 €	2.561.347 €	20.121.347,00 €
Gallarate	13.476.000 €	1.024.000 €	195.200 €	2.400.000 €	1.431.000 €	18.526.200,00 €
Legnano	13.878.000 €	1.122.000 €	300.000 €	2.400.000 €	268.513 €	17.968.513,00 €
Mantova	8.771.482 €	6.227.519 €	299.980 €	1.500.000 €	16.300 €	16.815.280,00 €
Milano	6.300.000 €	650.000 €	139.000 €	1.200.000 €	2.230.000 €	10.519.000,00 €
Monza	12.480.000 €	2.020.000 €	290.000 €	2.100.000 €	0 €	16.890.000,00 €
Pavia	13.025.000 €	1.975.000 €	300.000 €	2.400.000 €	1.600.000 €	19.300.000,00 €
Rho	12.900.000 €	780.000 €	270.000 €	2.100.000 €	8.283.700 €	24.333.700,00 €
Sondrio	14.080.000 €	920.000 €	300.000 €	2.400.000 €	1.550.000 €	19.250.000,00 €
Vigevano	12.820.000 €	2.080.000 €	298.000 €	2.100.000 €	104.000 €	17.402.000,00 €
Totale	173.655.262 €	25.873.739 €	3.752.177 €	28.485.000 €	61.688.176 €	293.454.353 €

**Per i Comuni di Cremona e Vigevano si tratta di risorse autonome regionali*

Il percorso delle SUS



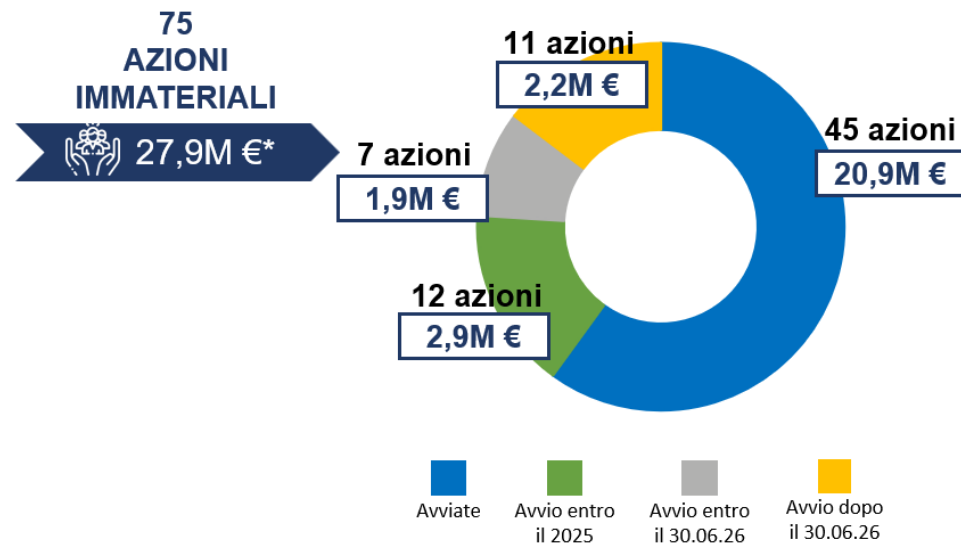
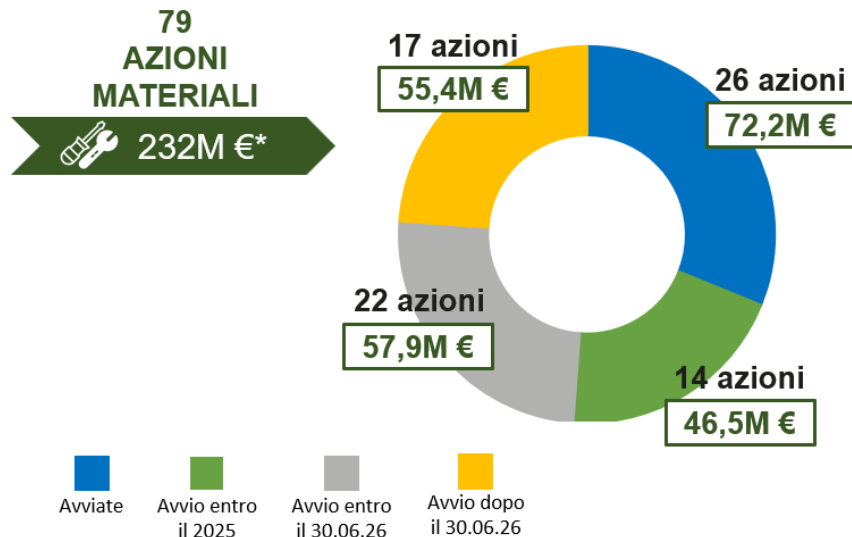
Le Strategie di Sviluppo Urbano sostenibile

Comune	Titolo SUS	Obiettivi	Parole chiave
Bergamo	SPAZI_ARE	<i>Insieme integrato di interventi sui quartieri Monterosso, Valtesse e Conca Fiorita, basato su 4 driver strategici: rifunzionalizzazione edifici scolastici; riqualificazione contesti abitativi; connessioni fisiche; inclusione sociale</i>	Scuola; politiche abitative; mobilità sostenibile; inclusione
Brescia	LA SCUOLA AL CENTRO DEL FUTURO	<i>Rafforzamento della coesione sociale nell'area Sud-Ovest di Brescia, con un focus sulle scuole pubbliche del territorio, attraverso la riqualificare dell'offerta scolastica e la creazione di un nuovo polo/Community hub nel quartiere Don Bosco</i>	Scuole sicure e sostenibili, mobilità dolce; verde e orti urbani; inclusione e integrazione sociale
Busto Arsizio	BOOST REGENERATION	<i>Rigenerazione urbana sostenibile e creazione di hub di comunità nell'ambito di piazza dei Bersaglieri, in prossimità della zona Ferrovie Nord e della Stazione FN</i>	Boost Community Hub; rigenerazione urbana; mobilità e intermodalità; verde
Cinisello Balsamo	ENTANGLED	<i>Trasformare il quartiere Crocetta in un hub di servizi innovativi legati all'abitare, alla scuola e alla qualità degli spazi pubblici, al fine di favorire la mobilità sociale e culturale, coesione e inclusione.</i>	Scuola; riqualificazione spazi urbani e nuovi spazi verdi, benessere abitativo, mobilità dolce
Cremona	GIOVANI IN CENTRO	<i>Valorizzare il centro storico coinvolgendo i giovani, rivitalizzare gli spazi sottoutilizzati, prevenire marginalità e degrado, favorendo la coesione sociale.</i>	Autonomia giovanile e micro-imprenditorialità; autonomia abitativa; rigenerazione urbana; percorsi socio-educativi; inclusione attiva
Gallarate	GROW29	<i>Rigenerazione del patrimonio scolastico, residenziale pubblico e dei servizi socio-sanitari, includendo infrastrutture ciclopeditali. Interventi sui rioni Cajello e Cascinetta per ridurre povertà materiale e immateriale</i>	Scuola, abitare, servizi socio-sanitari; mobilità dolce; inclusione sociale
Legnano	LA SCUOLA SI FA CITTÀ	<i>Intervenire sui Quartieri Gorizia, Canazza e Parco ex Ila, valorizzando le reti sociali ed educative esistenti, in un'ottica di promozione della scuola aperta e diffusa con un approccio universalista e multisensoriale.</i>	Dimensione sensoriale, scuola, reti sociali, co-progettazione, biodiversità

Le Strategie di Sviluppo Urbano sostenibile

Comune	Titolo SUS	Obiettivi	Parole chiave
Mantova	GENERARE IL FUTURO	Rigenerazione urbana integrata, partendo dalle scuole per favorire la rivitalizzazione dei quartieri della città, rendendo i plessi coinvolti degli HUB di comunità.	Scuola, community hub, conciliazione vita-lavoro, welfare di comunità
Milano	MI@OVER.NET	Rafforzamento dei servizi locali di prossimità nei quartieri Chiesa Rossa e Forlanini-Salomone, valorizzando la rete esistente dei Centri Socio Ricreativi Culturali (CSRC) e dei Centri di Aggregazione Multifunzionale (CAM) e riqualificando gli spazi aperti secondo il modello della 'città dei 15 minuti'.	Sistemi socio-assistenziali e socio-sanitari; piattaforma digitale; mobilità e accessibilità
Monza	UNA COMUNITÀ EDUCANTE AL FUTURO	Creare un sistema formativo innovativo che individua la scuola come hub polifunzionale nel quartiere di San Rocco, unitamente ad interventi sulla mobilità lenta e sugli spazi verdi	Hub di quartiere; scuola; mobilità sostenibile; forestazione urbana
Pavia	PAVIA CITTÀ D'ACQUA	Rigenerazione del waterfront del fiume Ticino e riqualificazione di spazi abbandonati o sottoutilizzati, finalizzata a conciliare società e biodiversità con ambienti sostenibili e partecipativi.	Educazione ambientale; inserimento lavorativo; abitare; laboratori di comunità; animazione territoriale
Rho	PONTI, CERNIERE	Interventi integrati su Lucernate e i quartieri San Michele e San Martino per rigenerare il tessuto urbano e sociale, rafforzando il senso di appartenenza alla comunità.	Connessioni fisiche e sociali; social housing; mobilità, scuola inclusiva
Sondrio	MONTE SALUTE	Rigenerazione dell'ex Ospedale Psichiatrico per creare servizi sociosanitari, strutture ricettive e abitative (co-housing), e supportare percorsi di inclusione per soggetti fragili e a sostegno dell'imprenditoria giovanile.	Infrastrutture e servizi integrati; percorsi formativi; abitare; imprenditoria giovanile; salute
Vigevano	VIGEVANO.INC	Creazione di un City Service Hub per integrare rigenerazione urbana, inclusione sociale e contrasto alle disuguaglianze, con focus sui giovani 15-29 anni, rendendo più inclusivi i servizi formativi del Centro e riattivando gli spazi del quartiere Ticino.	Mobilità sostenibile; formazione; inclusione sociale; verde urbano; alloggi sociali

L'avanzamento procedurale delle SUS



* Comprensivo della quota di cofinanziamento comunale e quota FSC.
Non sono state altresì prese in considerazione le 14 azioni di governance per un totale di 3,9M €.

*Comprensivo della quota di cofinanziamento comunale (2M €)

Le politiche per l'abitare nelle Strategie di Sviluppo Urbano sostenibile

ABITARE

Il rafforzamento dei servizi abitativi (riqualificazione degli edifici) connesso alla qualificazione del contesto urbano (riqualificazione degli spazi pubblici e costruzione di reti verdi locali) e al rafforzamento della coesione sociale e della comunità locale. A titolo esemplificativo:

- ☐ la **riqualificazione energetica ed ambientale di edifici pubblici e l'incentivazione alla rigenerazione degli spazi pubblici**
- ☐ la **riqualificazione di spazi aperti** alla scala di quartiere (piazze, strade, parchi, ecc.), ma anche la realizzazione di nature based solutions



ALLOGGI



7 Strategie volte alla **riqualificazione di 248 alloggi**, di cui **74 di nuova creazione**, anche in termini di **accessibilità** delle parti comuni, in sinergia con FSE+



32,1M € di cui contributo totale pari **27,6M €**, di cui:

26,7M € FESR/FSC

856K € FSE+

SPAZIE VERDE

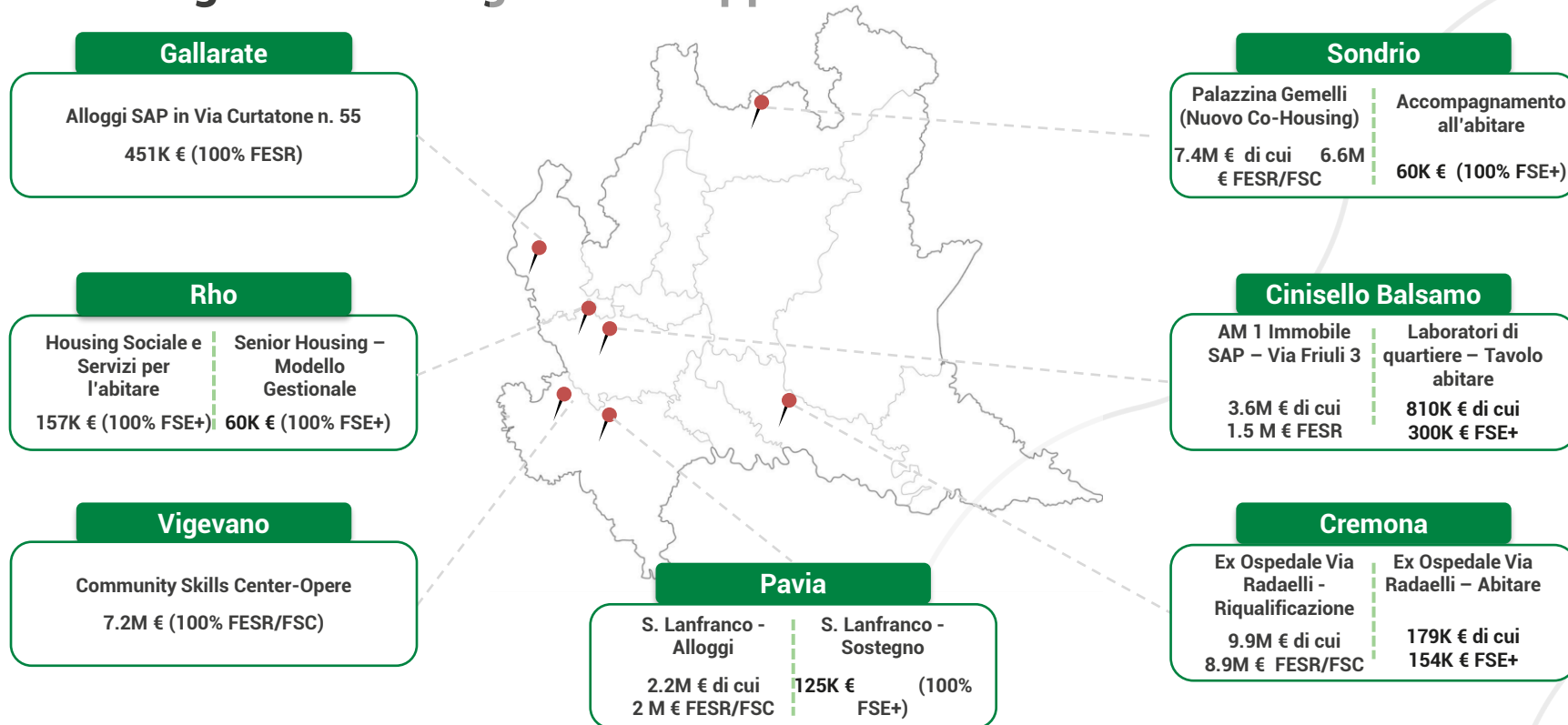


14 Strategie a sostegno della **riqualificazione di spazi aperti** (piazze, strade, parchi, ecc.) e del **potenziamento delle dotazioni naturali** degli spazi pubblici

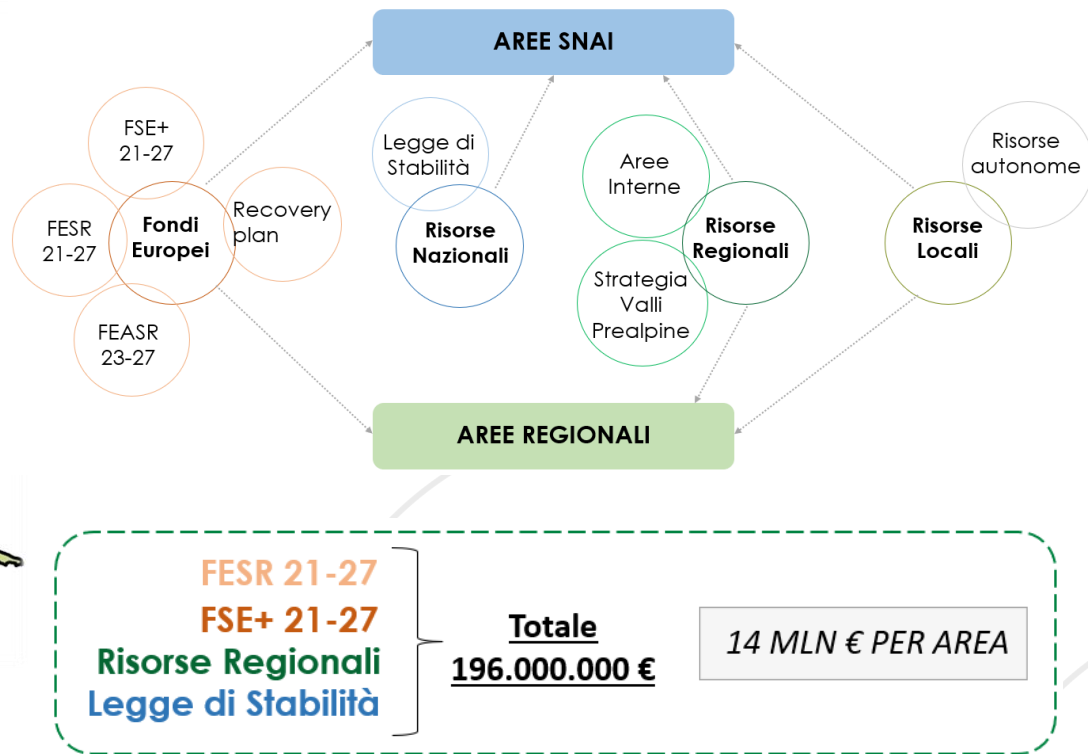
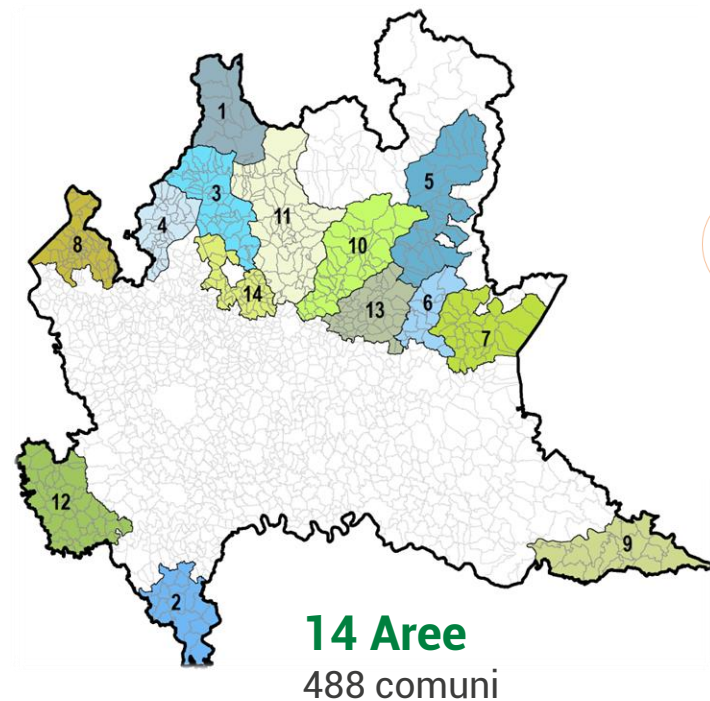


56,9M € di cui contributo totale pari **48M € FESR/FSC**

L'housing nelle Strategie di Sviluppo Urbano sostenibile



La Strategia regionale Aree Interne



Grazie

www.fesr.regione.lombardia.it