



UNIONE EUROPEA
Fondo europeo di sviluppo regionale



Regione
Lombardia



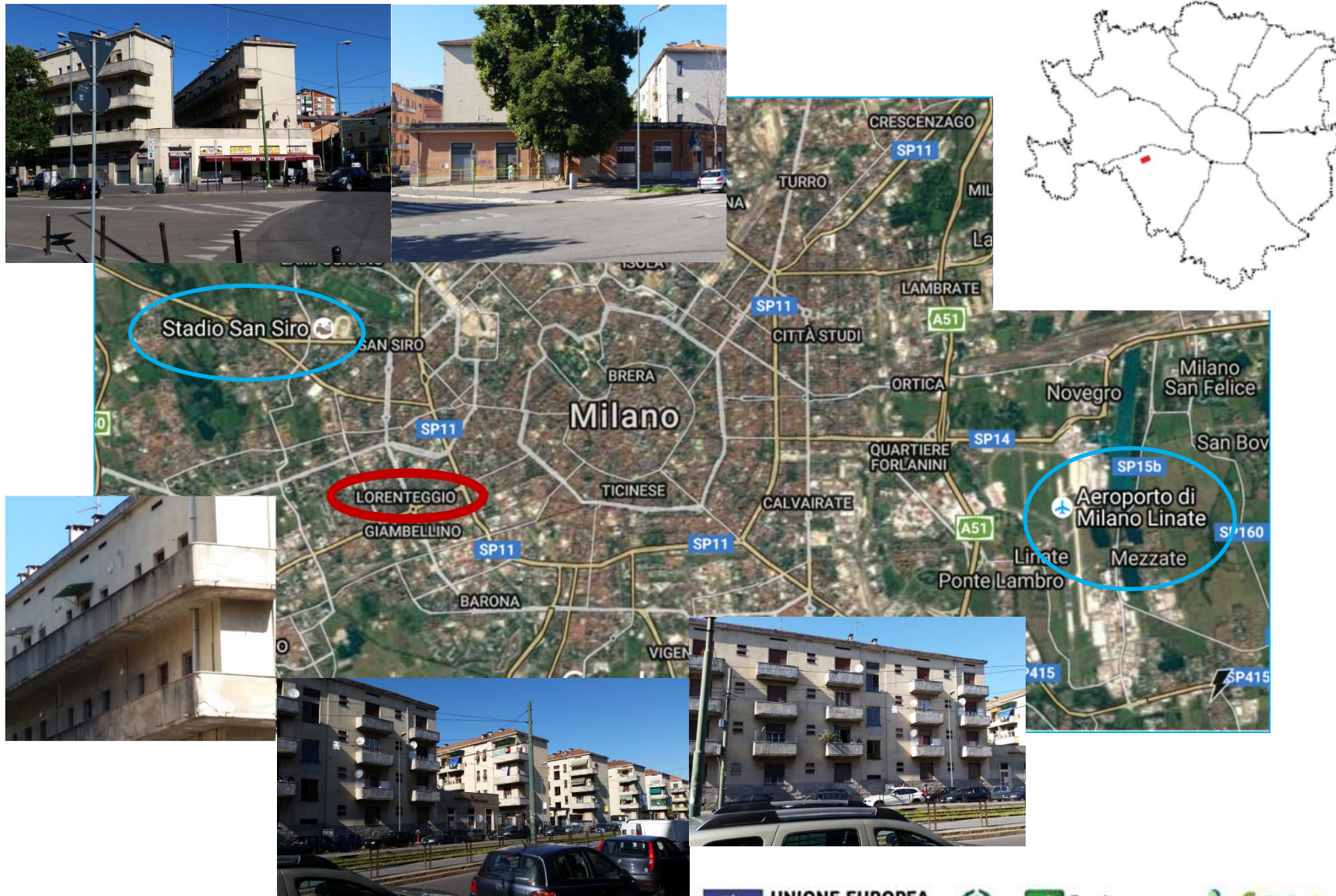
Milano

POR FESR 2014-2020 / INNOVAZIONE E COMPETITIVITÀ

Riqualficazione del quartiere ERP Lorenteggio (Milano) e ambiti ERP di Bollate



QUARTIERE LORENTEGGIO: la scelta dell'area di intervento





Aggiornamento cronologia procedimenti

Approvazione del Masterplan per la riqualificazione del Quartiere Lorenteggio	22/12/2015
Approvazione della Delibera di Giunta Comunale n. 406/2016 relativa all'Accordo di Programma	10/03/2016
Sottoscrizione dell'Accordo di Programma tra Regione Lombardia, Comune di Milano e ALER	03/05/2016
Definizione da parte della 'task force' del programma di mobilità degli inquilini	12/05/2016
Sottoscrizione della delega PON da parte del Ministero per la Coesione Territoriale e il Comune di Milano	25/05/2016
Approvazione, tramite Delibera di Giunta Comunale n. 1077/2016, della delega POR tra Regione Lombardia e Comune di Milano	27/05/2016
Incontro Collegio di Vigilanza (Regione Lombardia/Comune di Milano/ALER)	13/9/2016

LE RISORSE

Programma di riqualificazione (Programma di Sviluppo Urbano Sostenibile)

53 M	1,9 M	5 M	20 M	4,2 M	12 M
€	€	€	€	€	€
Regione Lombardia	Regione Lombardia	Comune di Milano	Comune di Milano	Regione Lombardia	Regione Lombardia
Azioni POR FESR	Azioni POR FSE	Azioni PON METRO	Bilancio Comunale	Bilancio Regione	PNEA: Legge 80
Riqualificazione edilizia pubblica Eco-efficientamento edifici pubblici Illuminazione pubblica Avvio e rafforzamento imprese sociali	Servizi di sostegno al welfare Sostegno a persone in difficoltà economica	Supporto alle comunità energetiche Pole ciclabili e servizi di mobilità Sicurezza e illuminazione Partecipazione e adattamento spazi comuni	Interventi di miglioramento e potenziamento dello spazio pubblico	Processo di mobilità degli inquirenti	Bonifica amianto Piano alloggi

FESR Il Fondo Europeo di Sviluppo Regionale riserva particolare attenzione alle specificità territoriali. La sua azione mira a ridurre i problemi economici, ambientali e sociali che affliggono le aree urbane, investendo principalmente nello sviluppo urbano sostenibile.

FSE Il Fondo Sociale Europeo è il principale strumento utilizzato dall'UE per sostenere l'occupazione. Il Fondo sociale europeo promuove inoltre azioni di coesione economica e sociale.

PON METRO Il Programma Operativo Nazionale plurifondo «Città Metropolitane» rientra nell'ambito dell'agenda urbana nazionale. L'obiettivo è il miglioramento della qualità ed dell'efficienza dei servizi urbani e dell'inclusione sociale a vantaggio della popolazione più fragile.



www.alerregione.lombardia.it



POR FESR 2014-2020 / INNOVAZIONE E COMPETITIVITÀ



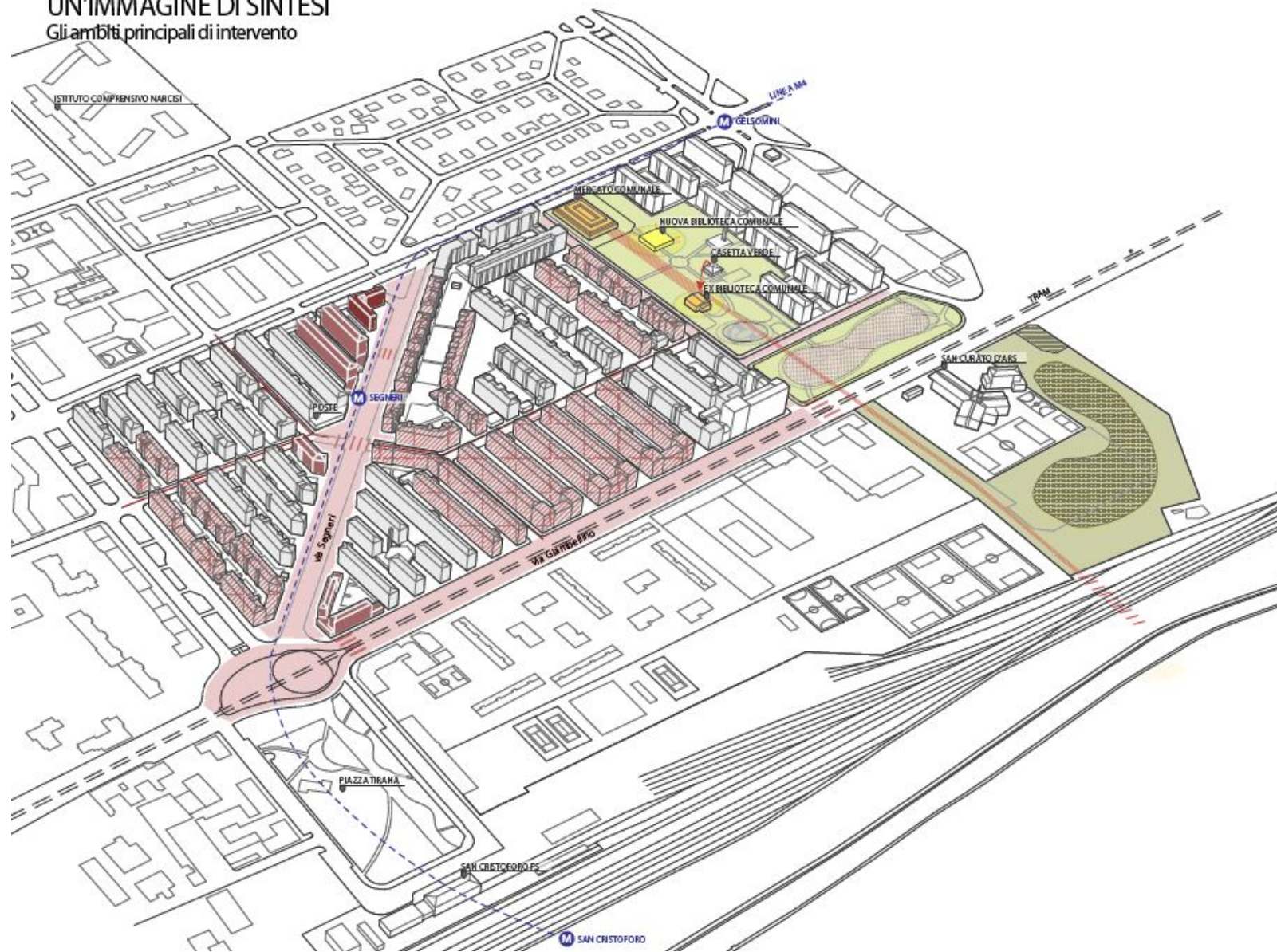
LE RISORSE – gestione Comune di Milano

FONDI POR FESR (totale 52.7 M) di cui gestiti dal Comune di Milano:	€
promozione dell'eco-efficienza e riduzione di consumi di energia primaria negli edifici e strutture pubbliche	5.0 M
riqualificazione energetica dei sistemi di illuminazione pubblica	1.5M
avvio e rafforzamento di attività imprenditoriali con effetti socialmente utili e sostegno ad imprese sociali	1.2M
TOT.	7.7M
FONDI POR FSE	€
Sostegno a persone in condizioni di temporanea difficoltà economica anche attraverso il ricorso a strumenti di ingegneria finanziaria, tra i quali micro-credito e strumenti rimborsabili eventualmente anche attraverso ore di lavoro dedicate alla collettività	1.0 M
Servizio di accompagnamento ai residenti (laboratorio sociale)	0.95M
TOT.	1.95M
FONDI PON	€
- Spazi per imprese innovazione sociale - Progetti sperimentali residenzialità	TOT. 5.0M
FONDI BILANCIO COMUNE DI MILANO	€
Spazi pubblici: nuova biblioteca, riqualificazione biblioteca esistente, verde attrezzato, viabilità, restyling mercato coperto etc.	TOT. 20.0M

TOT. 34,65M

UN'IMMAGINE DI SINTESI

Gli ambiti principali di intervento



1. INTERVENIRE SUL PATRIMONIO ERP

Tenuta Sociale

- Consolidata
- Da potenziare
- Scarsa
- Episodica

Tenuta di quartiere

- Luoghi di incontro e di riconoscimento di quartiere

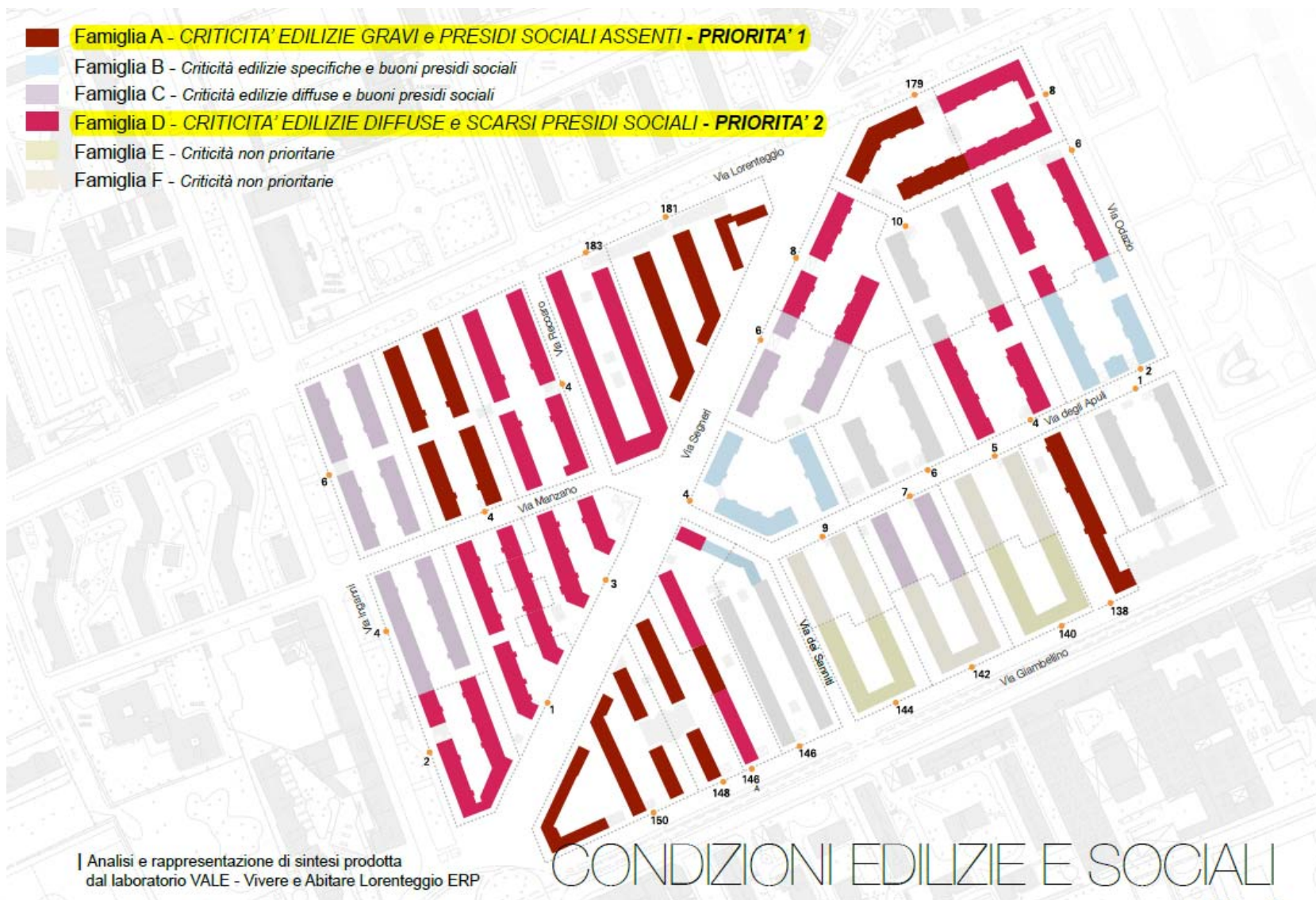


VI intervento sociale/rappresentazioni di sintesi

la rappresentazione è frutto dell'analisi degli attori di cortile, delle pratiche formali e informali nei cortili e significati culturali attribuiti agli spazi del cortile - sopralluoghi qualitativi

1. INTERVENIRE SUL PATRIMONIO ERP

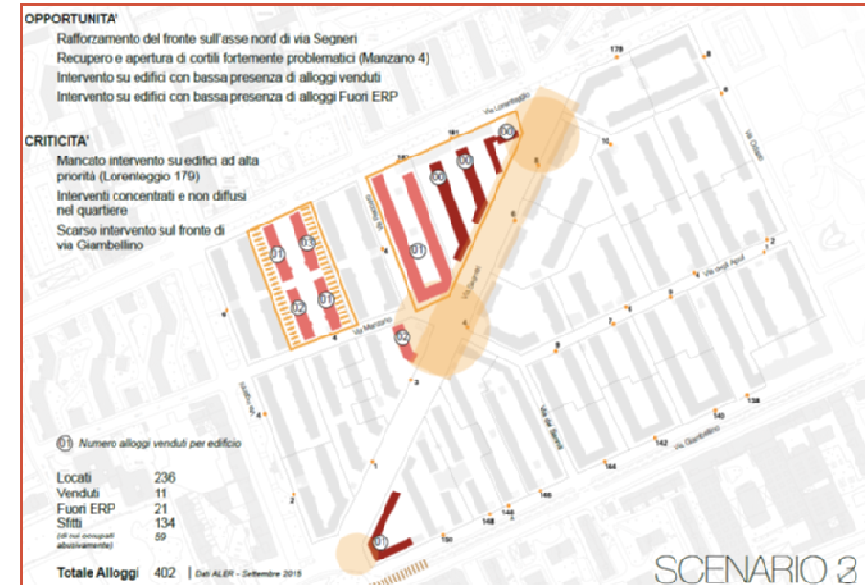
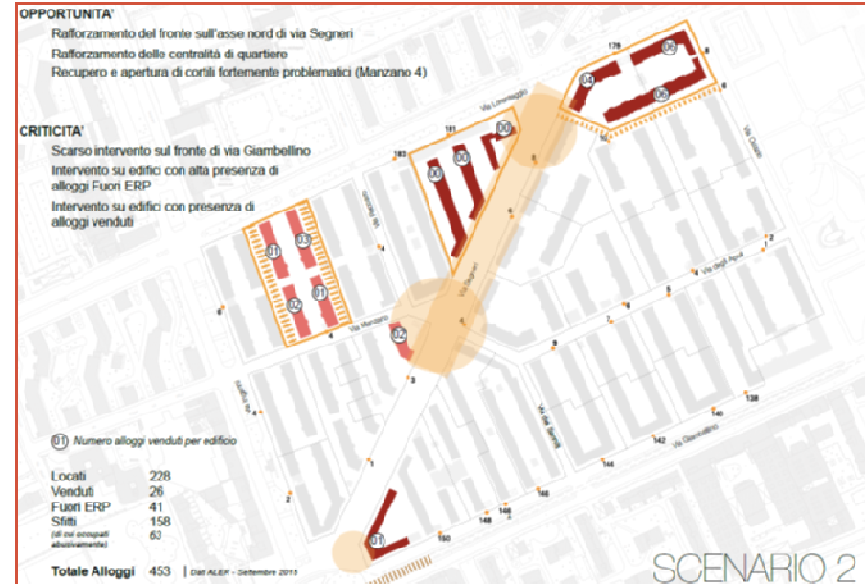
- **Famiglia A - CRITICITA' EDILIZIE GRAVI e PRESIDI SOCIALI ASSENTI - PRIORITA' 1**
- Famiglia B - Criticità edilizie specifiche e buoni presidi sociali
- Famiglia C - Criticità edilizie diffuse e buoni presidi sociali
- **Famiglia D - CRITICITA' EDILIZIE DIFFUSE e SCARSI PRESIDI SOCIALI - PRIORITA' 2**
- Famiglia E - Criticità non prioritaria
- Famiglia F - Criticità non prioritaria



| Analisi e rappresentazione di sintesi prodotta dal laboratorio VALE - Vivere e Abitare Lorenteggio ERP

CONDIZIONI EDILIZIE E SOCIALI

I TRE SCENARI DI INTERVENTO IPOTIZZATI



CRITERI DI SELEZIONE

Azione AP	Azione POR	Criteri di ammissibilità specifici	Criteri di valutazione	Criteri di premialità
9.4.1	Azione V.9.b.1.1	<ul style="list-style-type: none"> • Edifici esistenti destinati all'edilizia residenziale pubblica • Interventi edilizi in edifici destinati all' edilizia residenziale pubblica di tipologia superiore alla manutenzione (ordinaria o straordinaria) • Coerenza con le norme in materia di consumo di suolo • Coerenza con strategia integrata di sviluppo urbano 	<ul style="list-style-type: none"> • Fattibilità e sostenibilità economico –finanziaria dell'intervento: <ul style="list-style-type: none"> - sostenibilità ed economicità /congruenza dei costi/efficienza dell'intervento in relazione ai costi, - capacità di governance dell'intervento (gestione della mobilità degli inquilini e dei proprietari); • Qualità della proposta progettuale: <ul style="list-style-type: none"> - qualità della riqualificazione degli immobili (capacità di incidere su realtà di forte degrado edilizio e scarsa coesione interna degli edifici) - sostenibilità ambientale - riqualificazione /recupero in chiave sociale (incremento della disponibilità di alloggi e servizi abitativi per categorie con fragilità sociali, miglioramento della permeabilità del quartiere con il tessuto cittadino circostante, innovatività del modello di abitare) 	<ul style="list-style-type: none"> • Sinergia con le azioni finanziate attraverso il POR FSE e il PON Città Metropolitane e risorse nazionali /regionali

CRONOPROGRAMMA

VIA LORENTEGGIO 181

EDIFICIO DI TESTA (10B)

Demolizione: secondo semestre 2017

Costruzione: avvio primo semestre 2018

Assegnazione nuovi alloggi: dal primo semestre 2019

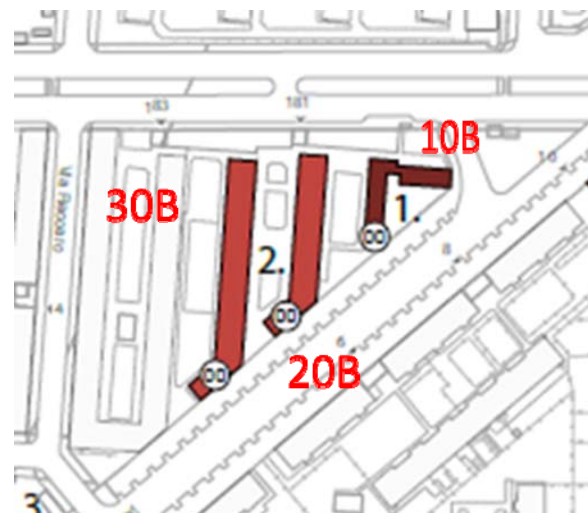
EDIFICIO (20B) e (30B)

Traslochi delle famiglie: secondo semestre 2017

Demolizione

e nuova edificazione: avvio primo semestre 2018

Assegnazioni nuovi alloggi: avvio secondo semestre 2019



EDIFICI SCENARIO 2 - MASTERPLAN

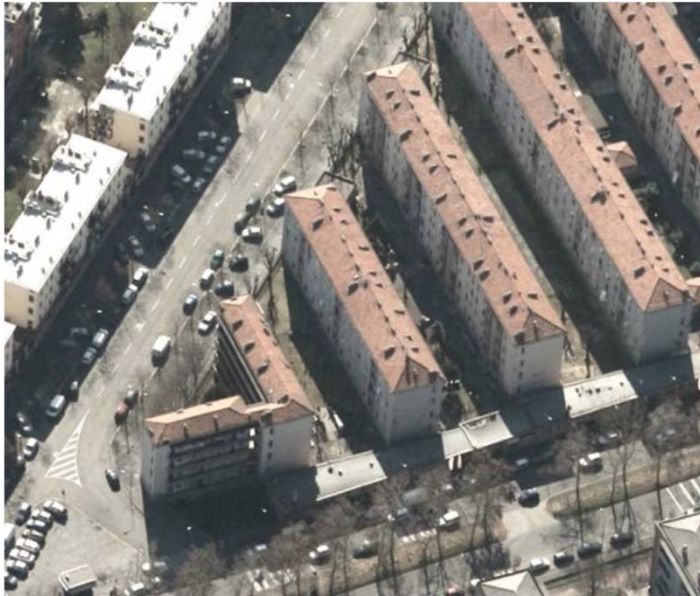
Traslochi delle famiglie: secondo semestre 2019

Esecuzione lavori: secondo semestre 2018 fino al 2020

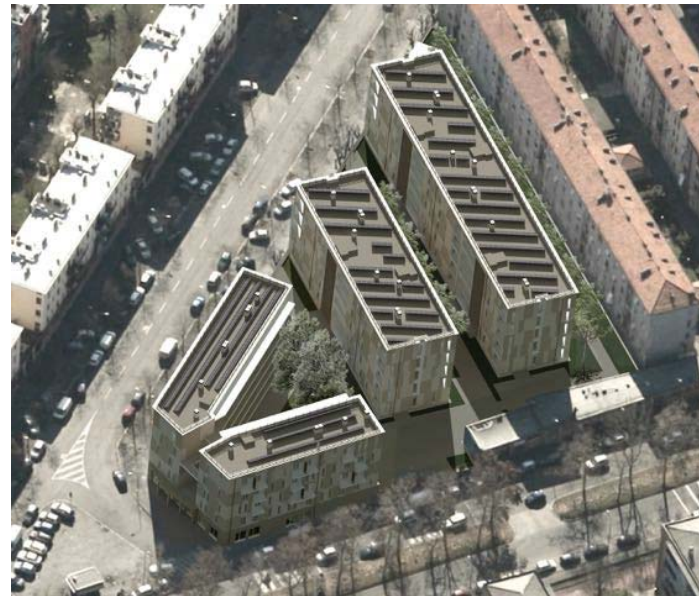
Assegnazione nuovi alloggi: primo semestre 2020

Lorenteggio 181

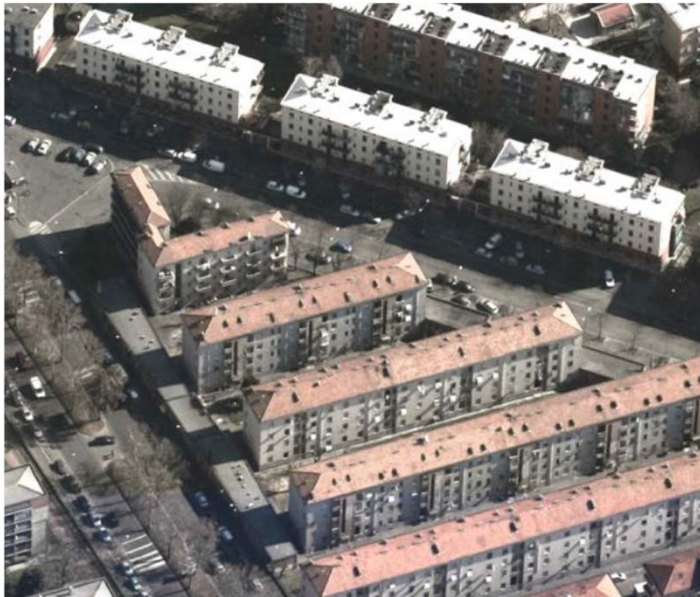




Immagini aeree: stato di fatto



Immagini aeree: progetto





PIANO TERRA

AREA GIOCO BIMBI

PIAZZA DI ACCESSO

AREE DI SOSTA

AREE DI SOSTA



Via Segneri angolo Via Lorenteggio



testata d'angolo via Segneri-Lorenteggio



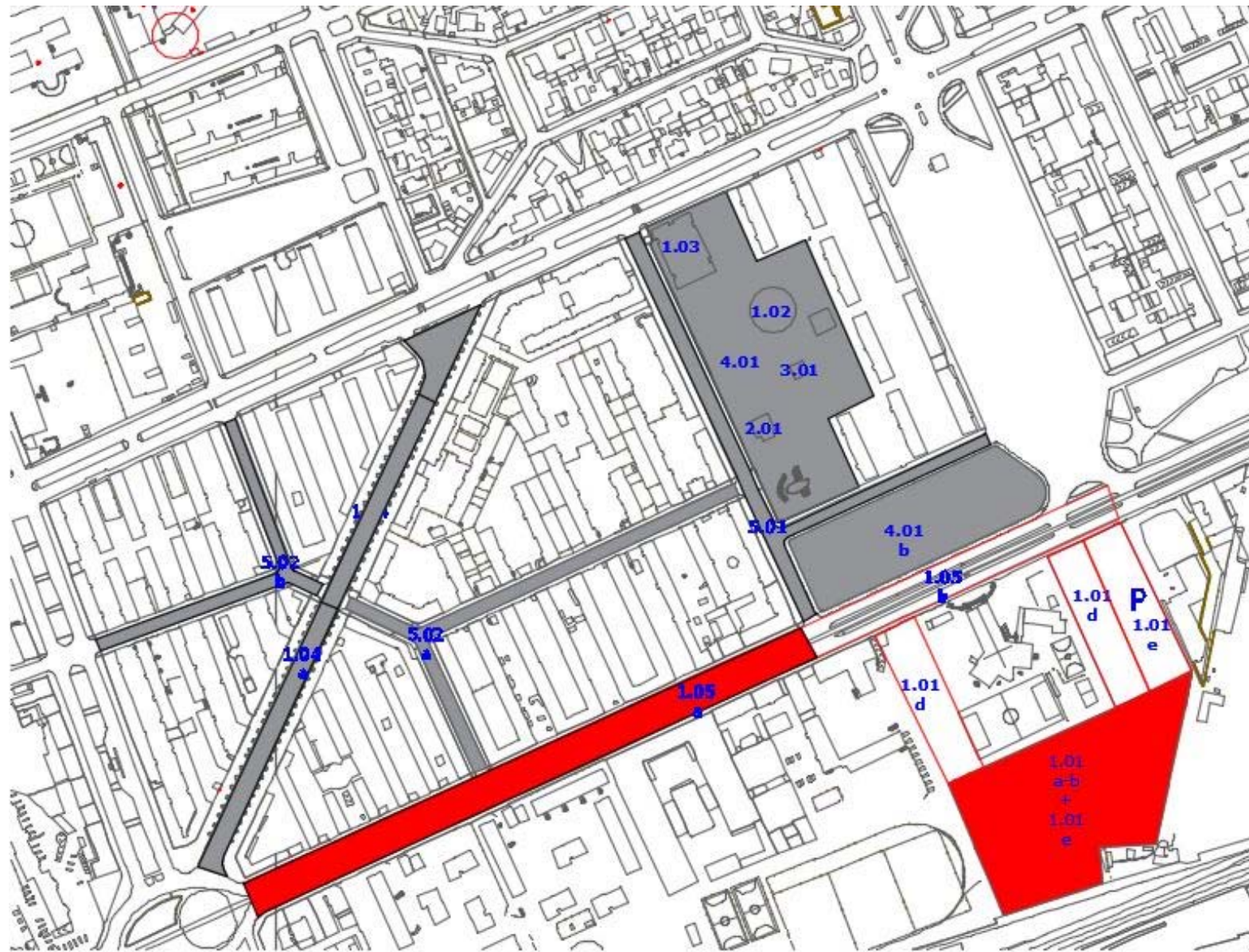
Via Lorenteggio



Via Segneri

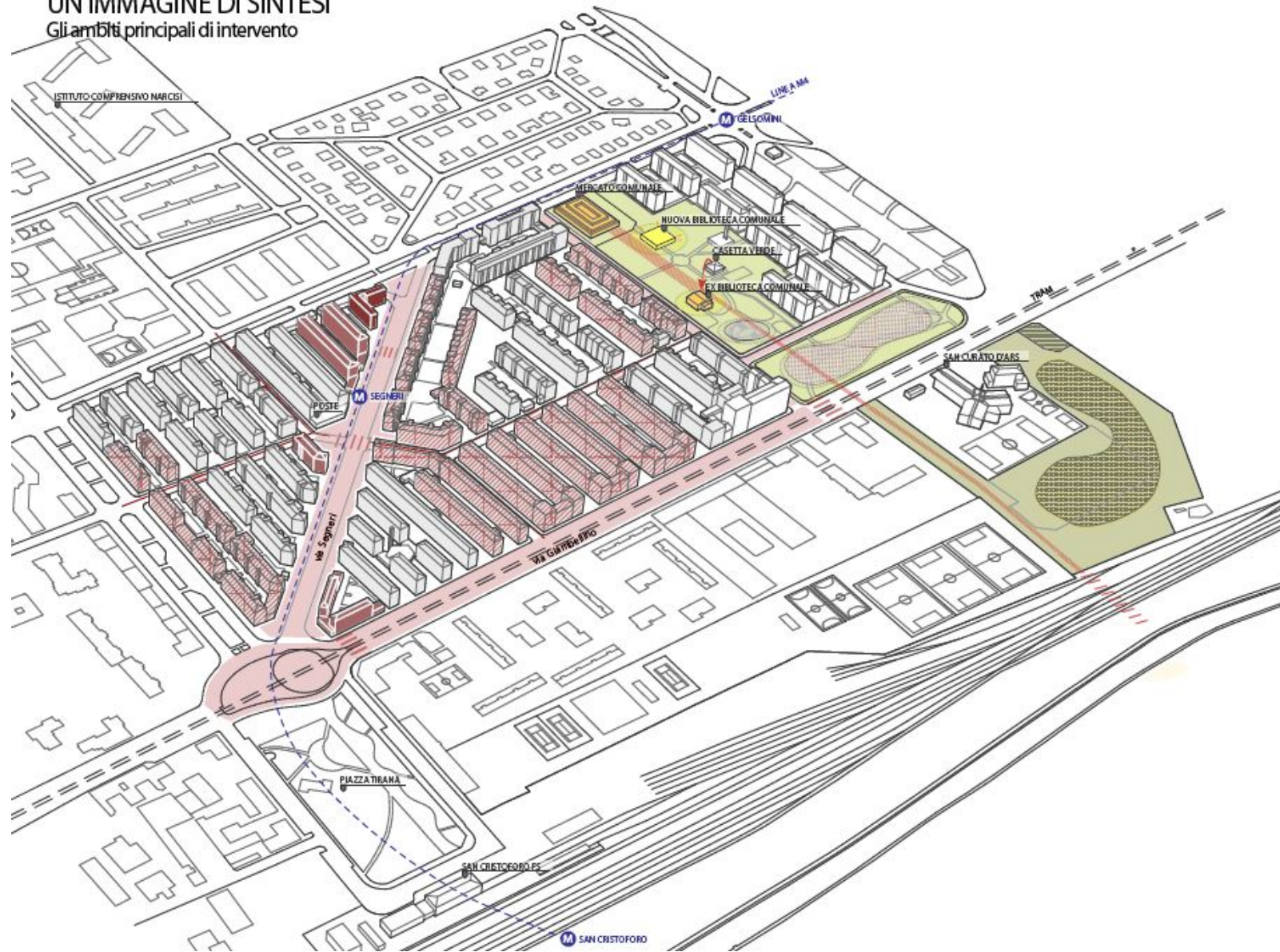


Via Lorenteggio



UN'IMMAGINE DI SINTESI

Gli ambiti principali di intervento



Opere pubbliche in capo al Comune di Milano

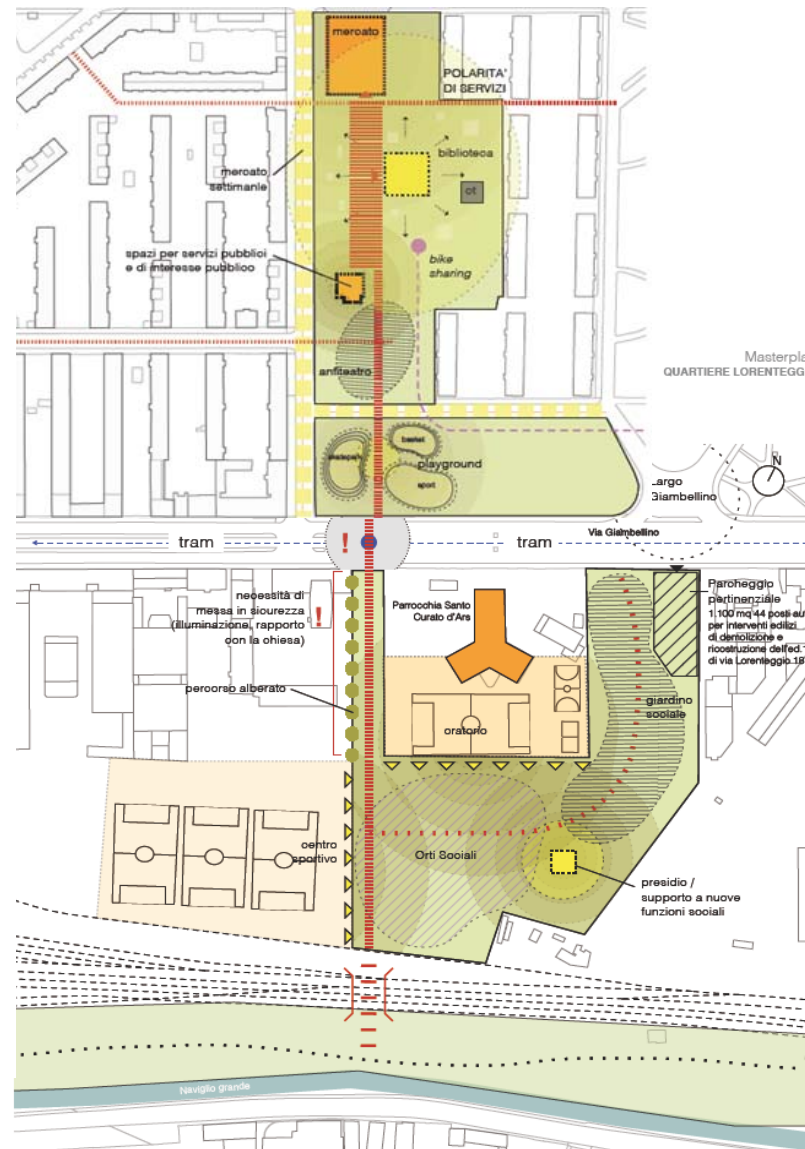
PRIMI INTERVENTI

- Riqualificazione di via Giambellino (Largo Gelsomini/Piazza Tirana)
- Bonifica area libera dietro la Parrocchia San Curato d'Ars

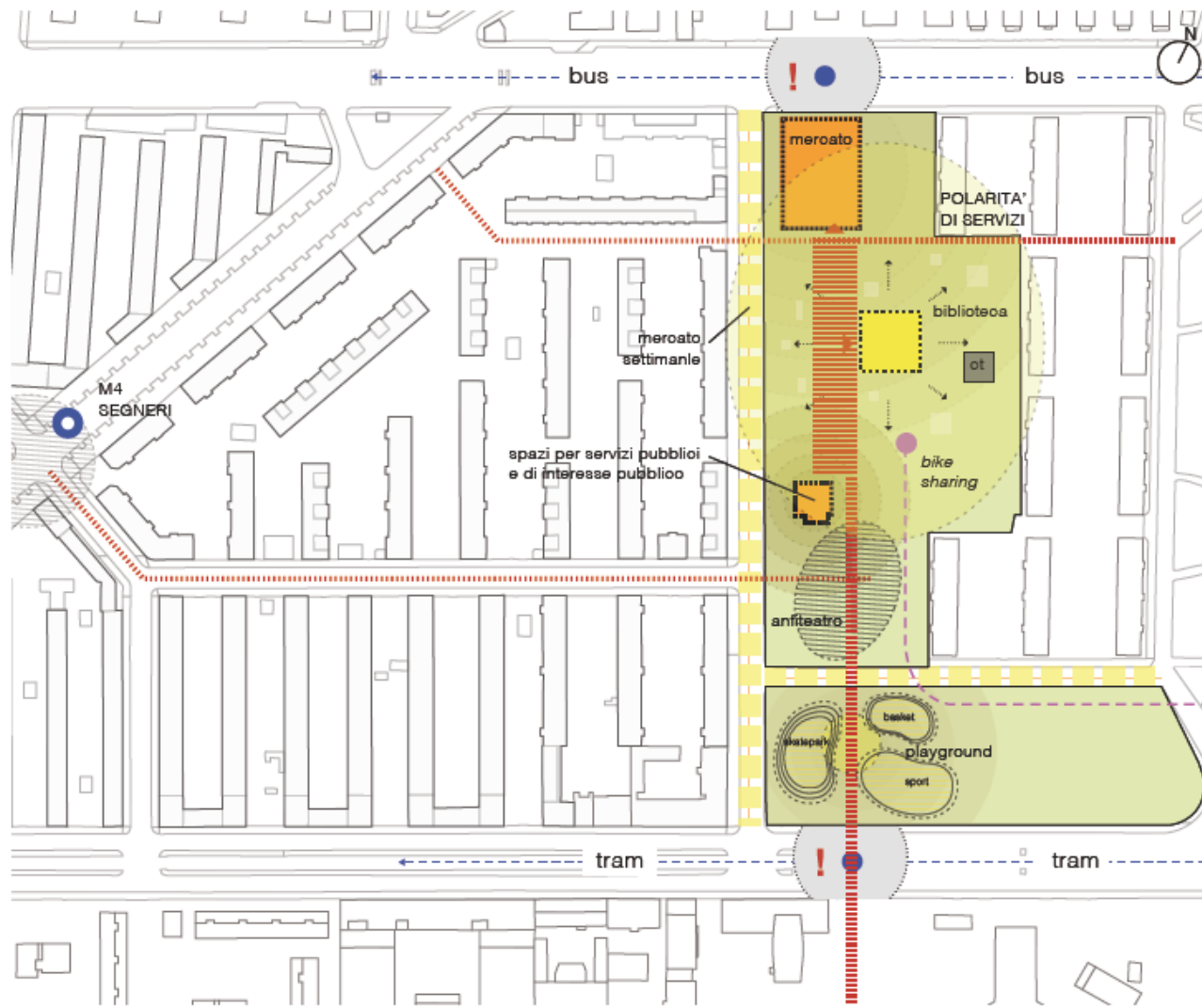
INTERVENTI SUCCESSIVI (CON INFORMAZIONE/CONSULTAZIONE/PARTECIPAZIONE DEL TERRITORIO)

- Restyling esterno del mercato comunale
- Riqualificazione a verde attrezzato dell'area bonificata
- Costruzione della nuova biblioteca polifunzionale
- Trasformazione funzionale biblioteca esistente/ demolizione «casetta verde»
- Riqualificazione del verde pubblico della “piattaforma di via Odazio”
- Riqualificazione di via Segneri e delle vie interne a traffico locale
- Efficientamento energetico della scuola di via Narcisi
- Riqualificazione energetica dei sistemi di illuminazione pubblica

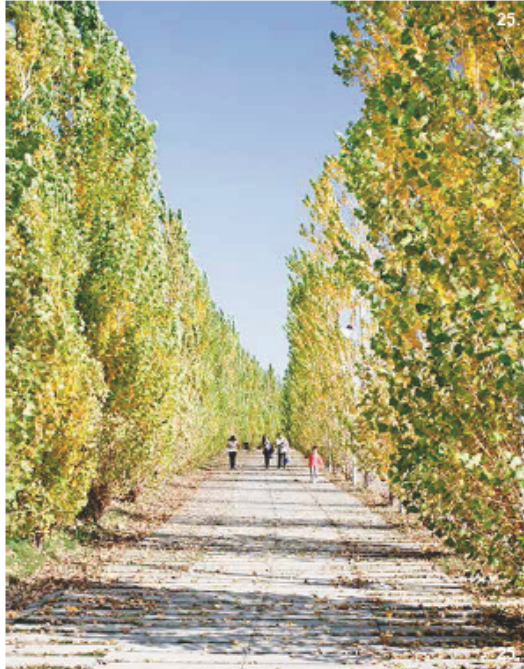
**TOT. Fondo bilancio Comune di Milano: 20ML/€ + costo bonifica
Fondi POR FESR 6,5ML/€**



25 - CENTRAL PARK IN SANT PERE DE RIBES, Barcellona, DataAE
26 - PARK GROOT SCHIJN, Antwerp (Belgium), Maxwan architects.



SUGGERIMENTI



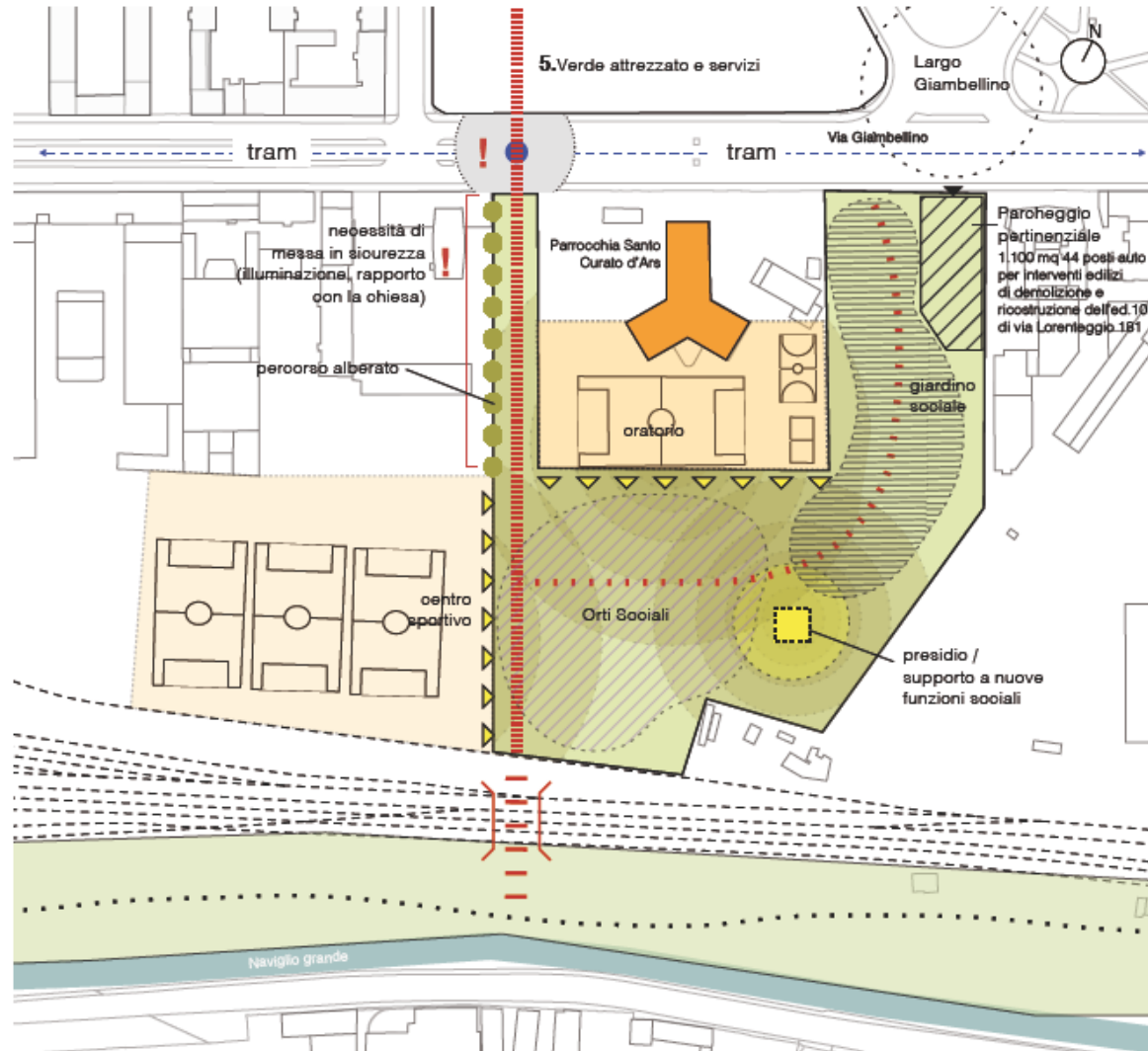
25



26

25 - CENTRAL PARK IN SANT PERE DE RIBES, Barcellona, DataAE
26 - PARK GROOT SCHIJN, Antwerp (Belgium), Maxwan architects.

SCHEMA DEGLI INTERVENTI





05



05

05 - Central Plaza: Cooperative housing Katzenbach, Zurigo, Studio Vulkan Landschaftsarchitektur
06 - Serpentine Pavillion, Londra, Oma
07- POTGIETERSTRAAT, Amsterdam, Arve Landscape Architecture



06



07

SUGGERIMENTI



- 08 - Superkilen, Copenhagen, BIG – Bjarke Ingels Group
- 09 - 16th Street Mall, Denver, I.M. Pei & Partners
- 10 - New Road, Brighton, Landscape Projects + Gehl Architects
- 11 - RAILWAY STATION SQUARES AND PAVILIONS, Padova, CZstudio associati

SUGGERIMENTI

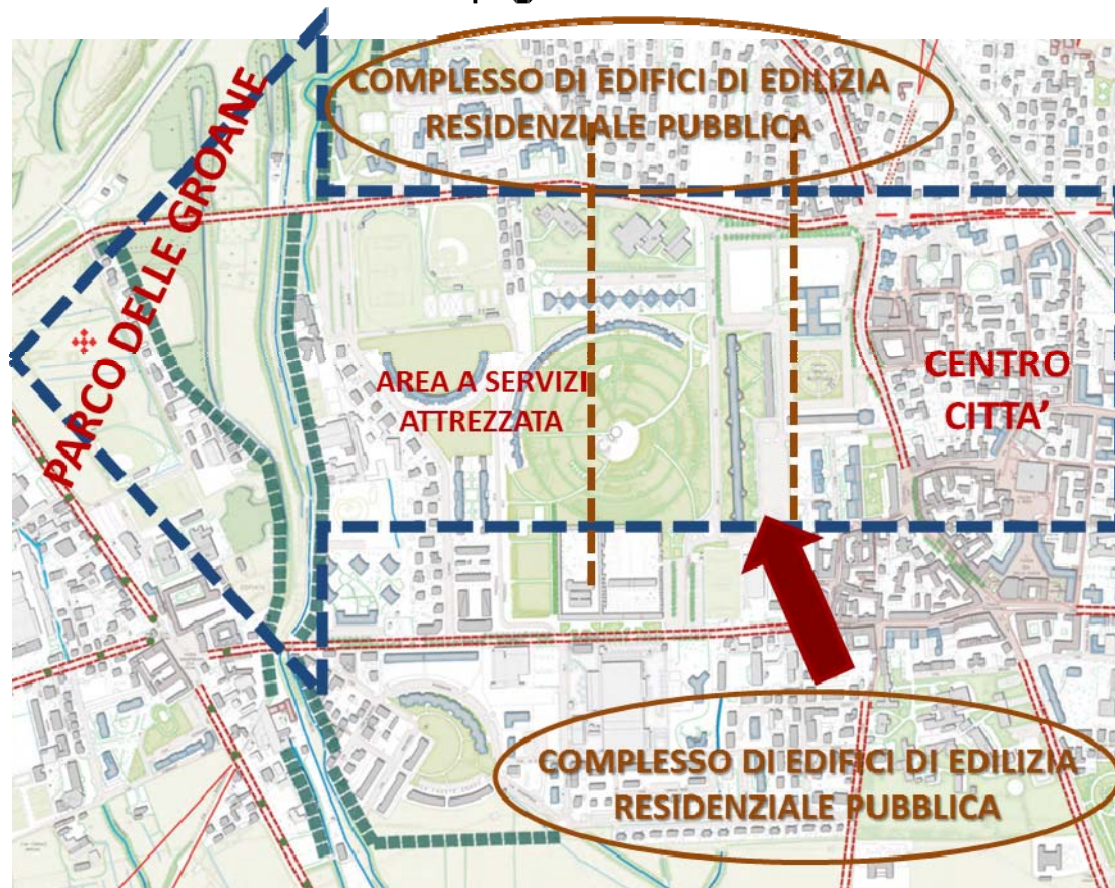


22 - 23 - LEMVIG Skatepark, Lemvig, EFFEKT
24 - Weaving public skateparks, Barcellona, SCOB arquitectura i paisaje

SUGGERZIONI

BOLLATE - quartiere di edilizia residenziale pubblica

Il focus dell'intervento è rappresentato dalla necessità di costituire una **continuità di fruizione tra ambiti urbani (nucleo centrale e area a servizi attrezzata) e ambiti a parco** attualmente separati attraverso soprattutto la rigenerazione sociale che il potenziamento dei servizi di accompagnamento all'abitare attualmente carenti



IL PROCESSO E LE RISORSE

APRILE 2015

Promozione Accordo di Programma tra Regione Lombardia, Comune di Bollate e ALER Milano



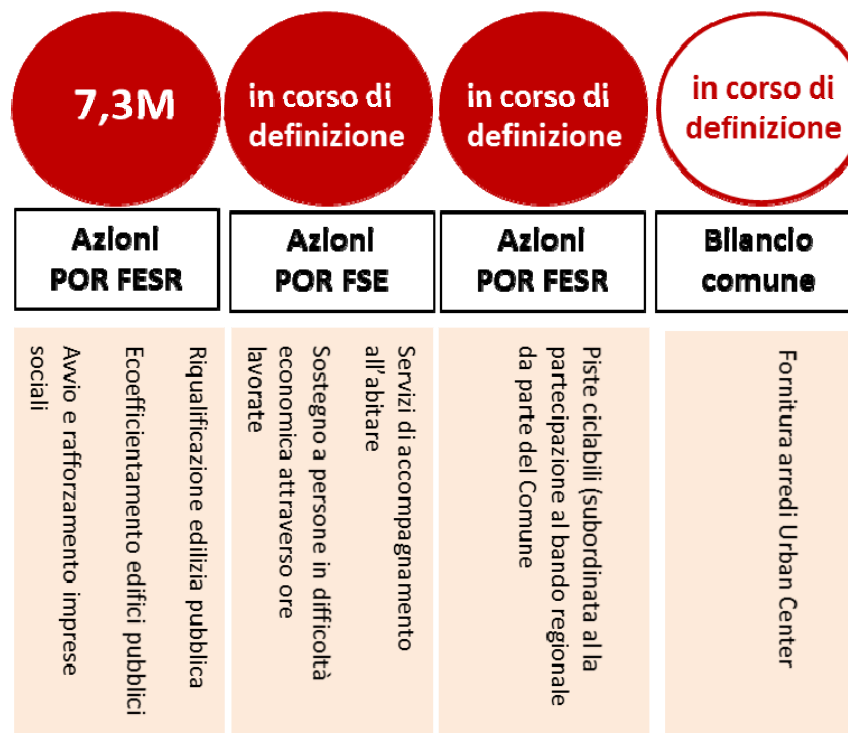
DICEMBRE 2016

Definizione Documento «Strategie di Sviluppo Urbano Sostenibile» e planivolumetrico progetto e approvazione AdP

Presentazione ai cittadini 16.02.2015

COMUNICAZIONE/PARTICIPAZIONE

7 laboratori con i cittadini (febbraio/marzo 2016)



cui si aggiungono 9,5 meuro del Contratto di Quartiere



www.regione.lombardia.it



POR FESR 2014-2020 / INNOVAZIONE E COMPETITIVITÀ





UNIONE EUROPEA

Fondo europeo di sviluppo regionale



Regione
Lombardia



Milano

POR FESR 2014-2020 / INNOVAZIONE E COMPETITIVITÀ