

Innovazione e sviluppo delle competenze per un lavoro di qualità

Mario Mezzanzanica

mario.mezzanzanica@unimib.it



Il contesto

**Fattori che stanno cambiando strutturalmente il
Mercato del lavoro ed il Lavoro**

Evoluzioni demografiche

Mobilità territoriale e lavorativa

Transizione ecologica

Innovazione tecnologica e digitale

Il contesto

**Eventi straordinari che hanno modificato/accelerato
le dinamiche del Mercato del Lavoro esistenti**

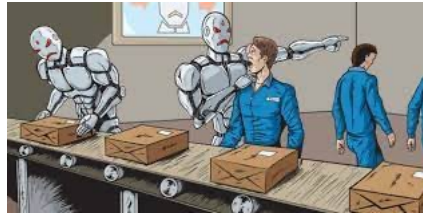
Crisi finanziaria del 2009

Pandemia di Covid_19

Guerra in Ucraina

Quale impatto sul lavoro/i

Robotizzazione



Nascita di nuovi lavori



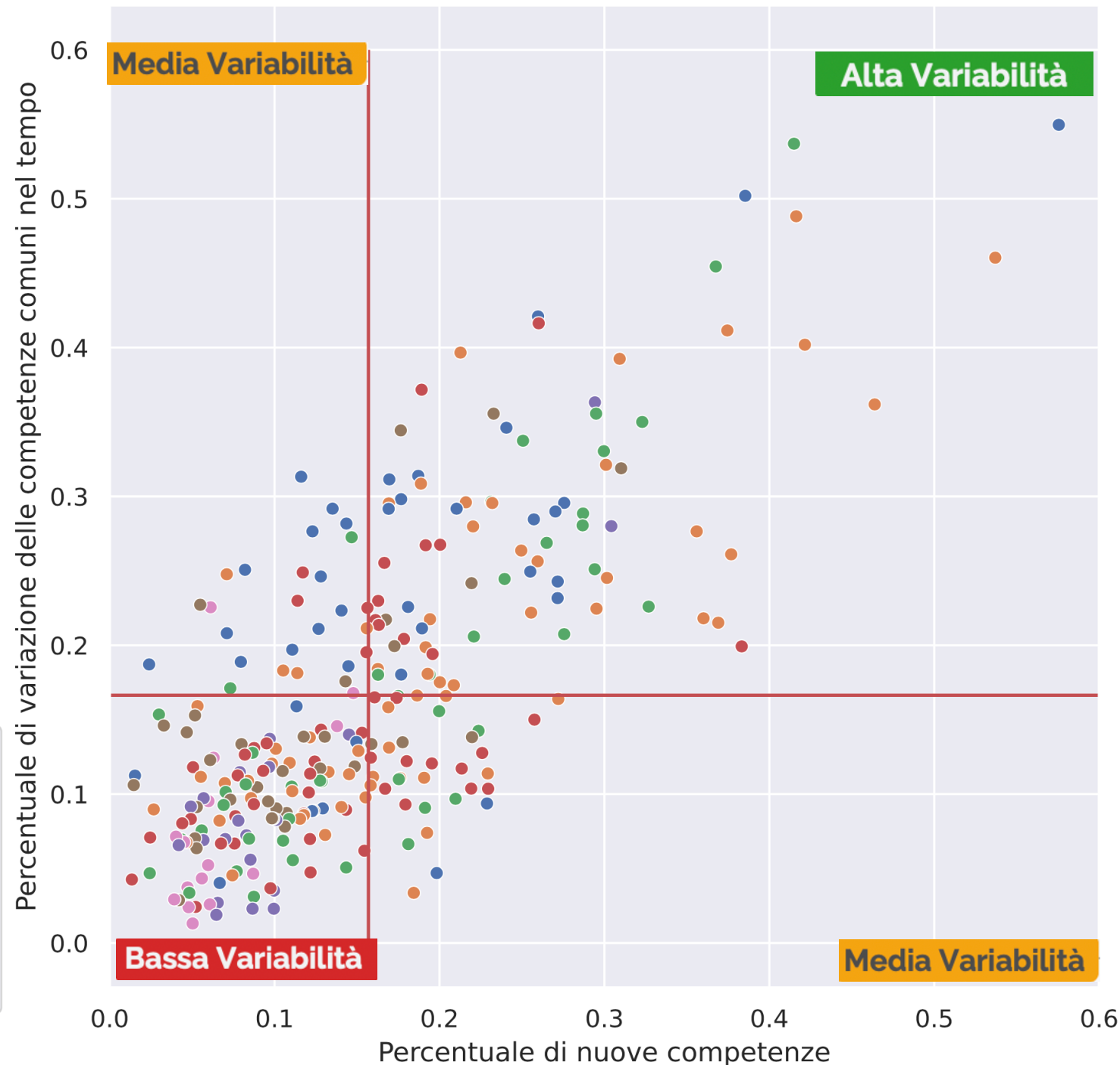
ma soprattutto

...

***cambiano le
competenze
necessarie per
svolgere i lavori***

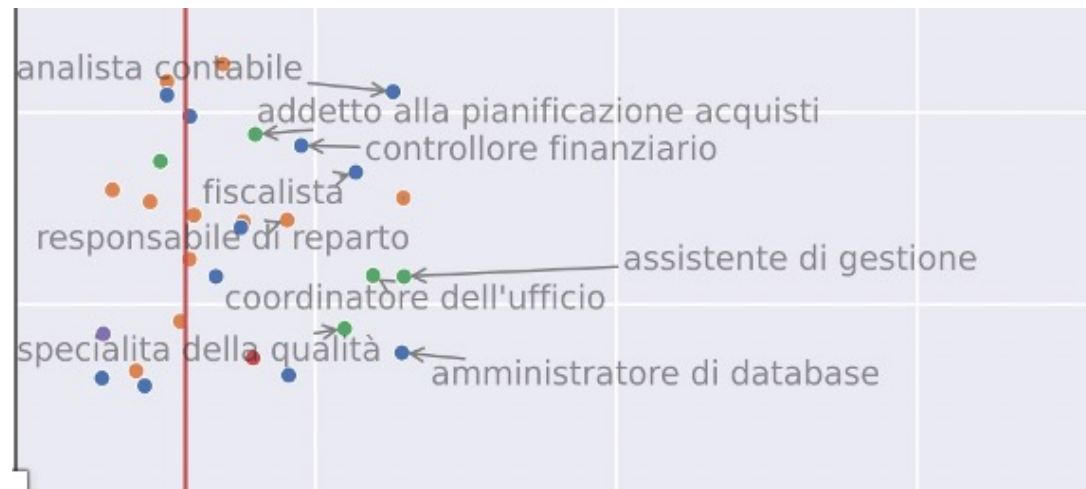
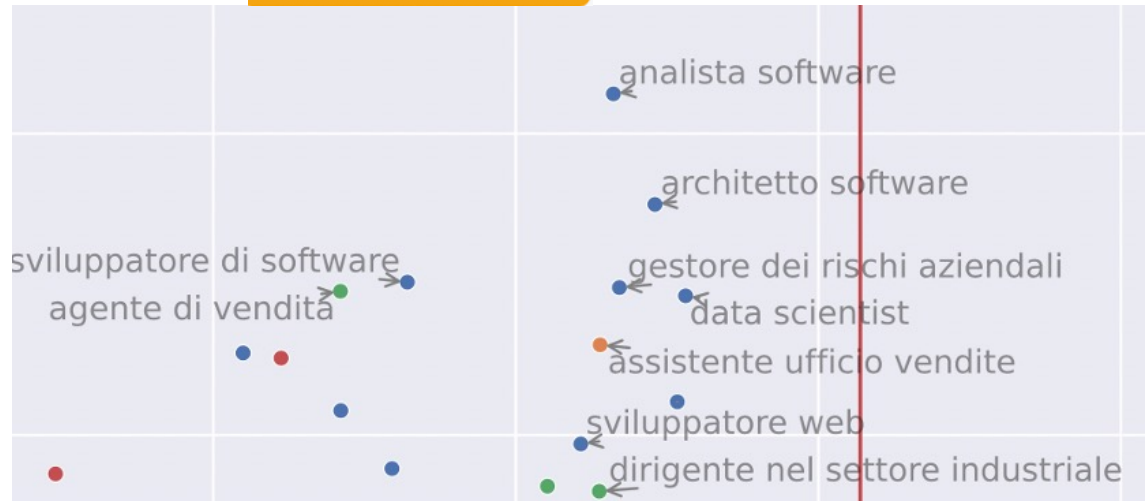
Mappa del cambiamento delle competenze delle Occupazioni in Regione Lombardia, 2019 vs 2021

- Sistemi informativi
- Direzione generale
- Progettazione, ricerca e sviluppo
- Amministrazione, Contabilità, Segreteria e Gestione del personale
- Ciclo erogazione servizi
- Marketing, Assistenza clienti e Vendita
- Ciclo produttivo beni



Mappa cambiamento delle competenze delle occupazioni ... *alcuni esempi*

Media Variabilità



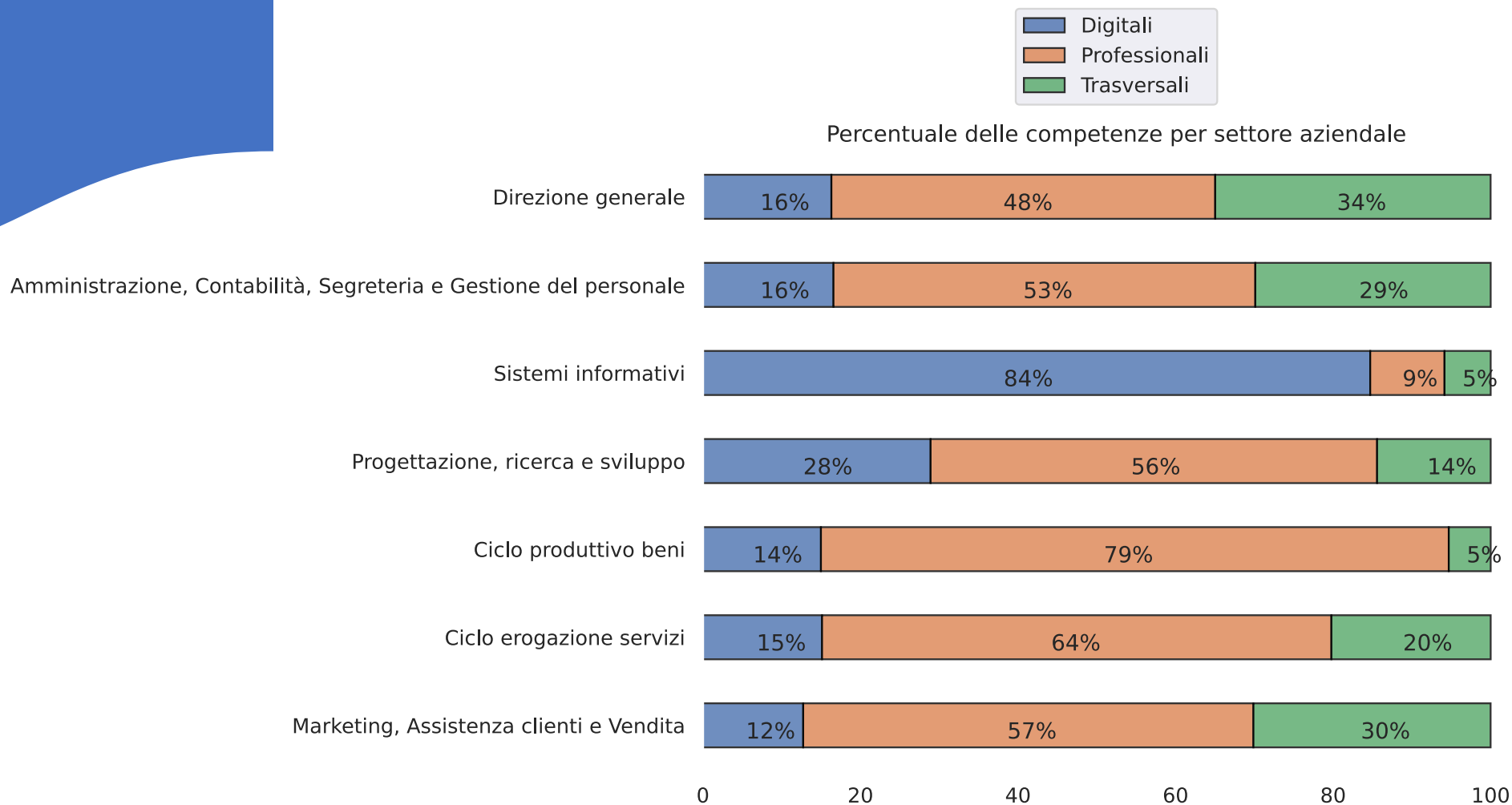
Alta Variabilità



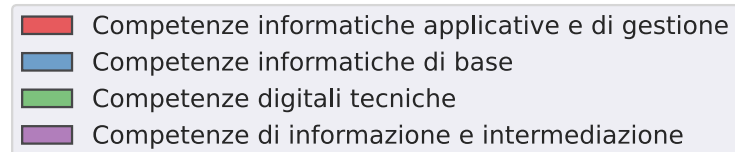
Bassa Variabilità



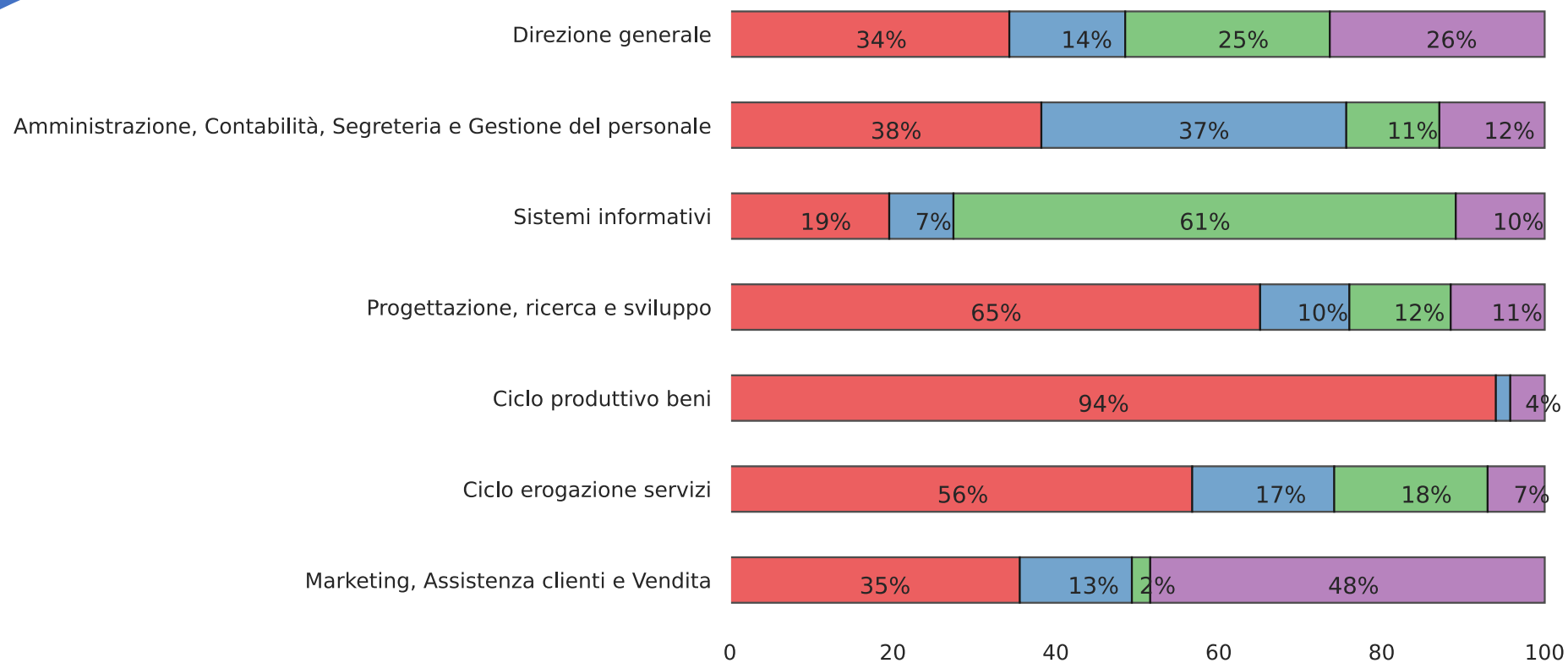
Quali competenze?



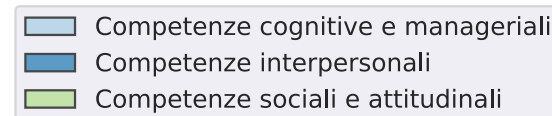
Quali competenze Digitali?



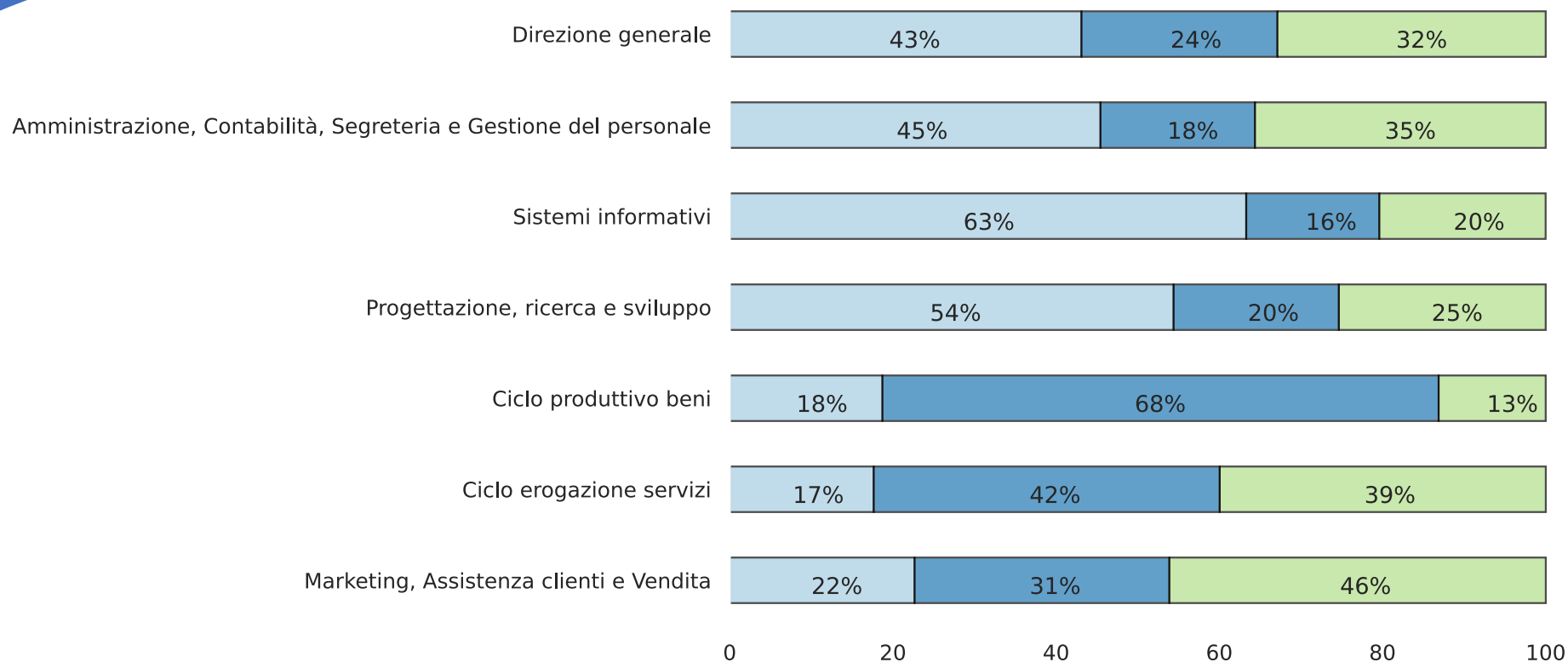
Percentuale delle competenze digitali per settore aziendale



Quali competenze Trasversali?

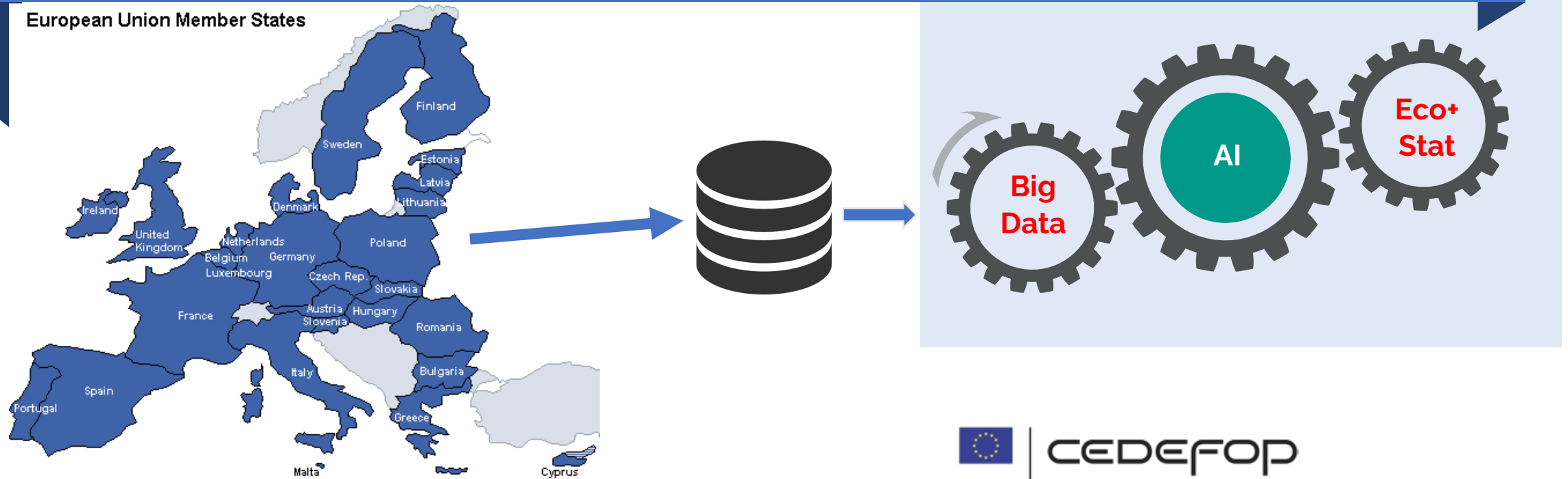


Percentuale delle competenze trasversali per settore aziendale



EUROPEAN Real-Time Labour Market Monitor

Labour Market Intelligence



Migliorare la conoscenza del mercato del lavoro attraverso l'analisi della domanda di lavoro pubblicata sul web dalle aziende

Conclusioni

In un mercato del lavoro fortemente dinamico e in continua e veloce evoluzione la conoscenza puntuale dei fenomeni ed in particolare delle competenze richieste dalle organizzazioni rappresenta un fattore primario per :

- ***Supportare persone e imprese nel contrastare il disallineamento tra domanda e offerta (ridurre il mismatch);***
- ***Creare adeguati percorsi di formazione continua per garantire occupabilità dei lavoratori nel tempo;***
- ***Adeguare e innovare le politiche pubbliche per favorire lo sviluppo di un mercato del lavoro inclusivo;***

Grazie



Mario Mezzanzanica

mario.mezzanzanica@unimib.it



Fonte dati: progetto CEDEFOP-EUROSTAT. L'elaborazione dei dati presentati è stata effettuata dal CRISP-UNIMIB e sono parte di un lavoro di ricerca/sperimentazione in corso e fanno riferimento ad un sottoinsieme di annunci di lavoro pubblicati sul web riferiti alla Regione Lombardia.