



Unione europea  
Fondo europeo  
di sviluppo regionale



Regione  
Lombardia

**INFODAY**  
**BANDO LINEA R&S PER AGGREGAZIONI**  
**E**  
**FUTURE AZIONI ASSE 1 POR FESR 2014-2020**  
**in attuazione della Strategia Innovalombardia**

**Palazzo Lombardia,  
15 febbraio 2016**



Unione europea  
Fondo europeo  
di sviluppo regionale



Regione  
Lombardia

## Il contesto di riferimento

Programmazione comunitaria 2007-2013

Programmazione comunitaria 2014-2020





Unione europea  
Fondo europeo  
di sviluppo regionale



Regione  
Lombardia

## Programmi di Lavoro per la Ricerca e l'Innovazione di Regione Lombardia 2017-2018

apertura della consultazione pubblica dal 7 marzo al 9 maggio 2016  
in vista dell'adozione del documento entro dicembre 2016

TRL	1	2	3	4	5	6	7	8	9
Descrizione TRL	Principi di base osservati	Concetto della tecnologia formulato	Prova sperimentale del concetto	Validaz in laboratorio del concetto	Validaz. tecn. in ambiente rilevante	Dimostraz in ambiente rilevante	Dimostraz in ambiente operativo	Sistema completo e qualificato	Successo operazioni missione
	<b>Ricerca di base</b>	<b>Ricerca Industriale</b>			<b>Sviluppo Sperimentale</b>				
<b>Fondi FESR</b>									
<b>Altri fondi (regionali e/o EU)</b>									



Unione europea  
Fondo europeo  
di sviluppo regionale



Regione  
Lombardia

## La piattaforma Open Innovation di Regione Lombardia

2978  
utenti  
registrati

687  
discussioni

85  
community su  
tematiche  
strategiche

174  
proposte di  
collaborazione

386  
manifestazioni  
di interesse



FINALITA'	TARGET	FUNZIONI	CARATTERISTICHE
strumento collaborativo (aperto e inclusivo) per <b>aggregare "attori dell'innovazione"</b> e facilitare l' <b>avvio di progettualità</b> in risposta a sfide strategiche, anche interfacciandosi con altri strumenti/iniziative in ambito R&I	attori del processo dell'innovazione, ovvero <b>persone fisiche</b> (in azienda, negli enti di ricerca e università, presso gli operatori dei servizi di pubblico interesse, negli enti intermedi, etc.) che sono portatori di competenze proprie	<b>fa incontrare e mette in rete</b> persone (competenze),  facilita la <b>condivisione</b> di obiettivi e la <b>co-progettazione</b> di progetti R&I,  permette all'ente di governo di <b>leggere il territorio</b> e il suo sviluppo	strumento <b>flessibile e integrabile</b> approccio aperto e inclusivo (interoperabilità con altri portali), <b>mappatura</b> delle competenze e delle relazioni persone dialogano in community o one-to-one rete di <b>facilitatori</b> per la gestione della piattaforma

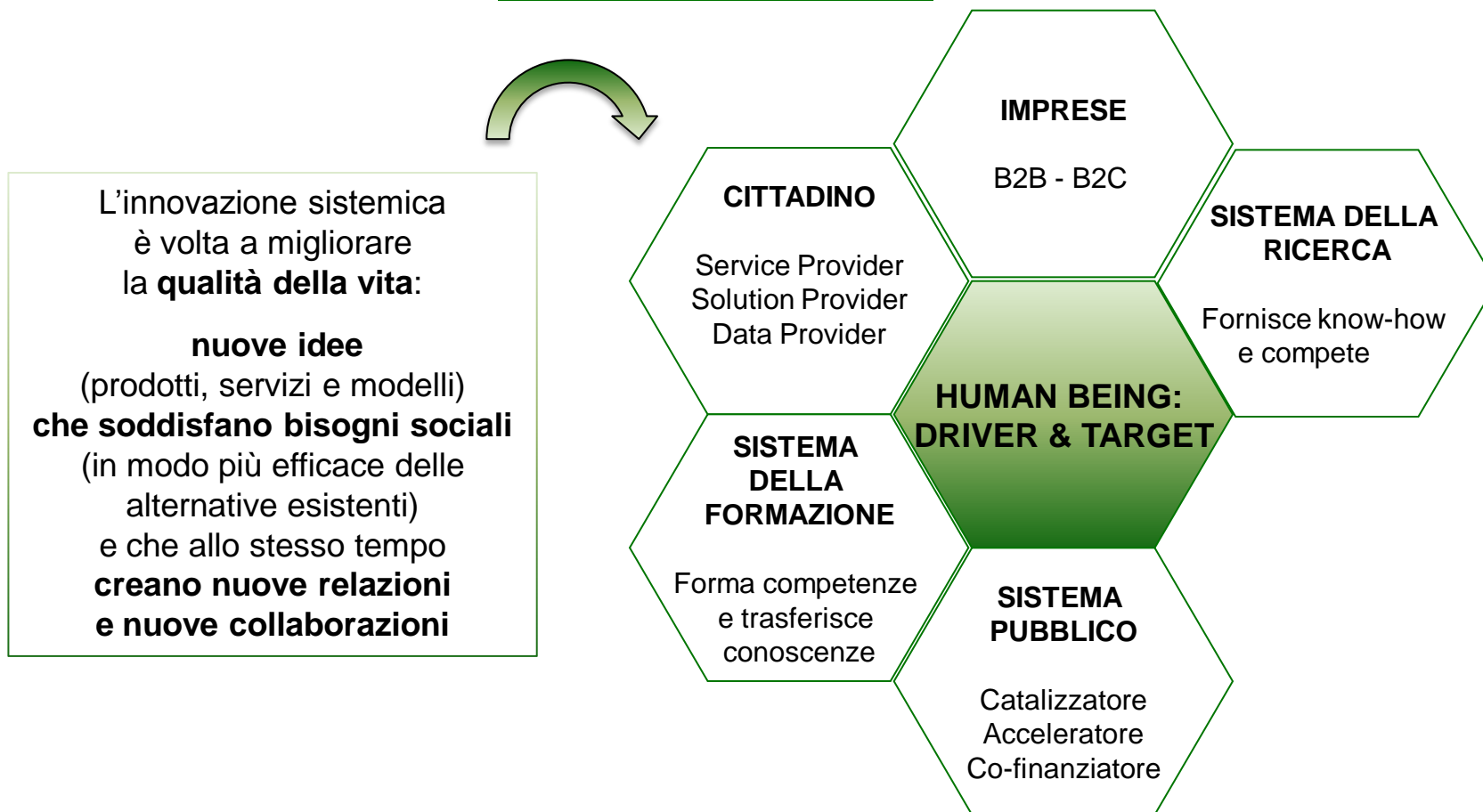


Unione europea  
Fondo europeo  
di sviluppo regionale



Regione  
Lombardia

## verso la Societal Innovation





Unione europea  
Fondo europeo  
di sviluppo regionale



Regione  
Lombardia

## i primi strumenti attivati sull'Asse 1 POR FESR 2014-2020

Linea		Dotazione	Beneficiari	Agevolazione & Finalità	Tempi & Procedura
I.1.b.1.2	FRIM FESR 2020	<b>20 M€</b>  residui della dotazione iniziale di 30M€	<b>M PMI</b> lombarde operanti nei settori manifatturiero, delle costruzioni e di alcune categorie di servizi alle imprese	<b>Finanziamento</b> a medio termine a tasso <b>fisso agevolato</b> (0,5%) per progetti di ricerca industriale, sviluppo sperimentale e in parte di innovazione (brevetazione) a favore delle M PMI	Bando a <b>sportello</b> aperto dal 28/01/2015
I.1.b.1.3	Linea R&S per Aggregazioni	<b>120 M€</b>  60 M€ per la quota a fondo perduto,  60 M€ per la quota di finanziamento agevolato a tasso 0	<b>Partenariati</b> composti da minimo 3 soggetti di cui almeno 2 PMI in associazione con 1 Organismo di ricerca e/o una Grande Impresa	Sostenere Progetti di ricerca industriale e sviluppo sperimentale ( <b>Progetti di R&amp;S</b> ) nelle aree di specializzazione nella Smart Specialisation Strategy ( <b>S3</b> ) di Regione Lombardia	Bando a graduatoria in due fasi;  Fase 1 aperta dal 19/01/2016 <b>al 11/03/2016</b>

*...rinvio all'intervento successivo*



Unione europea  
Fondo europeo  
di sviluppo regionale



Regione  
Lombardia

## Gli strumenti allo studio sull'Asse 1 POR FESR 2014-2020

Linea	Dotazione	Beneficiari	Agevolazione & Finalità	Tempistiche di apertura
I.1.b.1.1 Sostegno all'acquisto di servizi per l'innovazione tecnologica, strategica, organizzativa e commerciale delle imprese	in corso di definizione	PMI	Contributi a fondo perduto e voucher per supportare processi di innovazione delle MPMI lombarde	in corso di definizione
I.1.b.1.2 Fondo Innovazione	10 M€ FESR + 100 M€ risorse FL	PMI Grandi imprese, singole o in partenariato	Finanziamento a medio termine a valere su risorse di Finlombarda e degli intermediari convenzionati e contributo in conto interessi a valere su risorse POR FESR 2014-2020 per sostenere innovazioni di prodotto e di processo	in corso di definizione
I.1.b.2.1 Misura a supporto dei Cluster Tecnologici Lombardi	1,5 M€	CTL Riconosciuti da Regione Lombardia	Contributo a fondo perduto per rafforzare la governance dei CTL, affinché possano sempre più diventare "ecosistemi abilitanti", favorevoli allo sviluppo dell'innovazione, della competitività e dell'attrattività lombarda, e possano promuovere e rappresentare le eccellenze lombarde anche a livello internazionale	in corso di definizione



Unione europea  
Fondo europeo  
di sviluppo regionale



Regione  
Lombardia

## Linea R&S per Aggregazioni - Asse 1 POR FESR 2014-2020

### OBIETTIVO

Sostenere  
**Progetti di  
ricerca industriale**  
e  
**sviluppo sperimentale**  
(Progetti di R&S) nelle  
aree di specializzazione  
della  
Smart Specialisation  
Strategy (**S3**)  
di Regione Lombardia

### DOTAZIONE

**120**  
Milioni di Euro  
Fondi FESR

### DESTINATARI

Partenariati composti da **minimo tre soggetti** di cui almeno due PMI in associazione con un Organismo di ricerca e/o una Grande Impresa.

Inoltre:

- le PMI partecipanti al Partenariato devono sostenere cumulativamente almeno il 60% delle spese totali ammissibili del Progetto di R&S;
- le Grandi Imprese possono sostenere cumulativamente sino al 25% delle spese totali ammissibili del Progetto di R&S;
- ciascun Partner non può sostenere meno del 10% delle spese totali ammissibili del Progetto di R&S





Unione europea  
Fondo europeo  
di sviluppo regionale



Regione  
Lombardia

## SPESE AMMISSIBILI

- Spese di personale esclusivamente tramite costi standard
- Costi di ammortamento relativi a impianti, macchinari e attrezzature (anche beni acquisiti in leasing)
- Costi della ricerca contrattuale, le conoscenze e i brevetti acquisiti o ottenuti in licenza, nonché i costi per servizi di consulenza e servizi equivalenti ottenuti da fonti esterne alle normali condizioni di mercato
- Altri costi di esercizio (materiali, forniture e prodotti analoghi,...)
- Spese generali addizionali forfettarie pari al 15% delle spese di personale



Unione europea  
Fondo europeo  
di sviluppo regionale



Regione  
Lombardia

## SPESE DI PERSONALE

Le spese di personale verranno rendicontate esclusivamente utilizzando i **costi standard** per tipologia di beneficiario, di cui alla DGR X/4664 del 23 dicembre 2015 e per la precisione i costi standard per tipologia di beneficiario

Livello di aggregazione	Costo standard orario (€)
Costo unico	
Costo unico	31,35
Costo per tipologia di beneficiario	
Imprese	30,58
Organismi di ricerca	35,47



Unione europea  
Fondo europeo  
di sviluppo regionale



Regione  
Lombardia

## INTERVENTO FINANZIARIO

### L'Agevolazione si differenzia per tipologia di beneficiario:

- per le **Imprese** consiste in una quota di Finanziamento a medio termine (da 2 a 6 anni con preammortamento max 2 anni) di importo massimo pari a 2 milioni per Partenariato, a tasso 0% ed una quota di contributo a fondo perduto ,
- per gli **Organismi di ricerca** consiste in un contributo a fondo perduto

Modalità di concessione dell'intervento finanziario	PMI	Grande Impresa	Organismo di Ricerca
Quota a titolo di contributo a fondo perduto (in % pro-quota delle spese ammissibili)	10%*	10%	40%
Quota a titolo di finanziamento agevolato (in % pro-quota delle spese ammissibili)	60%	50%	-
Fino ad una copertura totale delle spese ammissibili pari a	70%	60%	40%

L'Intensità di aiuto massima espressa in ESL è pari al 40% per ciascun Partner, nel rispetto del Reg.651/2014.

(\*) 5% di maggiorazione del contributo a fondo perduto per il Partner PMI che abbia presentato nell'ambito di Horizon 2020 un progetto correlato con il Progetto di R&S ammesso all'Intervento Finanziario di cui al presente Bando e tale progetto europeo sia stato ammesso dai servizi della Commissione; un ulteriore 5% per il singolo Partner PMI che sia PMI innovativa o una Start up innovativa. Le maggiorazioni possono essere cumulate dai Partner PMI nel rispetto dell'intensità massima di aiuto prevista dal bando.



Unione europea  
Fondo europeo  
di sviluppo regionale



Regione  
Lombardia

## ESEMPI DI INTERVENTO FINANZIARIO

ESEMPIO 1	Spese ammissibili (art. 3.1 comma 2)		% Intervento Finanziario (art. 9 comma 1)		Importo Intervento Finanziario			Anticipazione	
	Distribuzione tra Partner	Importo per Partner	Finanziamento tasso zero	Contributo a fondo perduto	Finanziamento tasso zero	Contributo a fondo perduto	Tot I.F.	%	€
PMI 1	40%	€ 600.000,00	60%	10%	€ 360.000,00	€ 60.000,00	€ 420.000,00	60%	€ 252.000,00
PMI 2	20%	€ 300.000,00	60%	10%	€ 180.000,00	€ 30.000,00	€ 210.000,00	60%	€ 126.000,00
OdR	40%	€ 600.000,00	n.p.	40%		€ 240.000,00	€ 240.000,00	40%	€ 96.000,00
<b>Tot (Partenariato)</b>	<b>100%</b>	<b>€ 1.500.000,00</b>					<b>€ 870.000,00</b>		<b>€ 474.000,00</b>

ESEMPIO 2	Spese ammissibili (art. 3.1 comma 2)		% Intervento Finanziario (art. 9 comma 1)		Importo Intervento Finanziario			Anticipazione	
	Distribuzione tra Partner	Importo per Partner	Finanziamento tasso zero	Contributo a fondo perduto	Finanziamento tasso zero	Contributo a fondo perduto	Tot I.F.	%	€
PMI 1	30%	€ 900.000,00	60%	10%	€ 540.000,00	€ 90.000,00	€ 630.000,00	60%	€ 378.000,00
PMI 2	30%	€ 900.000,00	60%	10%	€ 540.000,00	€ 90.000,00	€ 630.000,00	60%	€ 378.000,00
OdR	15%	€ 450.000,00	n.p.	40%		€ 180.000,00	€ 180.000,00	40%	€ 72.000,00
GI	25%	€ 750.000,00	50%	10%	€ 375.000,00	€ 75.000,00	€ 450.000,00	60%	€ 270.000,00
<b>Tot (Partenariato)</b>	<b>100%</b>	<b>€ 3.000.000,00</b>					<b>€ 1.890.000,00</b>		<b>€ 1.098.000,00</b>



Unione europea  
Fondo europeo  
di sviluppo regionale



Regione  
Lombardia

## CONCESSIONE

### 1° Fase di domanda

**Istruttoria formale**  
(verifica la sussistenza  
dei requisiti soggettivi  
e oggettivi )

**Istruttoria tecnica**  
(grado di innovazione  
dei progetti e capacità  
dei proponenti)

Max 100 gg

tra le due Fasi  
è possibile  
una  
**variazione  
delle  
spese  
ammissibili  
+/- 20%**

### 2° Fase di domanda

**Istruttoria tecnica** (grado  
di innovazione e qualità  
progettuale)

Istruttoria **economico-  
finanziaria**

Concessione  
dell'agevolazione

Max 100 gg

Bando a graduatoria con elevato livello di selettività

Apertura bando 19 gennaio 2016 - Chiusura bando 11 marzo 2016



Unione europea  
Fondo europeo  
di sviluppo regionale



Regione  
Lombardia

## GARANZIE SU INTERVENTO FINANZIARIO PER PARTNER IMPRESE

I Partner Imprese saranno oggetto di valutazione economico-finanziaria nella 2° Fase di Domanda sulla base di una metodologia di Credit Scoring rappresentata nell'allegato B al Bando. **Sulla base dell'esito del Credit Scoring, ai singoli Partner imprese viene richiesto il rilascio di una garanzia fidejussoria nei seguenti casi:**

Punteggio Credit Scoring del singolo Partner impresa	Quadro cauzionale
$\geq 13$	Ammissibile senza garanzia fidejussoria
$\geq 10; < 13$	Ammissibile con fideiussione personale, rilasciata da banche o da intermediari finanziari iscritti all'albo unico di cui all'art. 106 TUB, pari al 50% del valore del finanziamento agevolato concesso comprensivo dei relativi interessi
$< 10$	Ammissibile con fideiussione personale, rilasciata da banche, pari al valore del finanziamento agevolato concesso comprensivo dei relativi interessi



Unione europea  
Fondo europeo  
di sviluppo regionale



Regione  
Lombardia

## EROGAZIONE

### Contrattualizzazione

Il contratto viene **stipulato con i Partner imprese** solo quando viene **acquisita tutta la documentazione richiesta in bando** relativamente a tutti i **Partner (anche OdR)**

**Decadenza se dopo 180 gg i Partner non hanno mandato la documentazione**

### Erogazione

#### 1° tranche:

- Anticipo del 60% dell'IF alle imprese senza fidejussione
- Anticipo del 40% agli OdR pubblici senza fidejussione
- Anticipo del 40% agli OdR privati con fidejussione (altrimenti a SAL)

**2° tranche:** a saldo (ciascun Partner deve rendicontare almeno il 70% delle spese di propria competenza)



Unione europea  
Fondo europeo  
di sviluppo regionale



Regione  
Lombardia

## ELEMENTI QUALIFICANTI

### Modalità di partecipazione

- Sono ammissibili OdR non lombardi ma localizzati in Italia per un max del 15% delle spese totali di Progetto di R&S
- Qualunque dei Partner può svolgere il ruolo di capofila

### Agevolazione

- Per le imprese è prevista una combinazione tra finanziamento a tasso zero ed una quota a fondo perduto (mentre la Linea R&S per MPMI (FRIM FESR 2020) riconosce alle singole PMI un finanziamento a tasso 0,5%) per una copertura per le PMI che varia dal 70% all'80% (con le due maggiorazioni) e per le grandi imprese del 60% delle proprie spese ammissibili
- E' possibile il cofinanziamento da parte dei beneficiari (imprese e OdR) sotto forma di spese di personale oltre che tramite il consueto apporto monetario (mezzi propri o di terzi)
- E' possibile cumulare l'agevolazione con altre agevolazioni purché non si configurino come aiuti di stato o «de minimis» (per es. è possibile cumulare con il credito d'imposta)

### Concessione

- Modello a 2 fasi finalizzato a selezionare i progetti migliori nella prima fase e non costringere tutti i proponenti a gravarsi fino alla fine di significativi adempimenti ai fini della partecipazione al bando
- Tempi chiaramente codificati nel bando





Unione europea  
Fondo europeo  
di sviluppo regionale



Regione  
Lombardia

## ELEMENTI QUALIFICANTI

### Erogazione:

- Per le imprese è prevista un'erogazione, alla sottoscrizione del contratto di intervento finanziario, pari al 60% dell'agevolazione di propria competenza senza necessità di rilasciare una garanzia fidejussoria
- Per gli OdR pubblici è prevista un'erogazione, a seguito dell'acquisizione di tutta la documentazione, pari al 40% dell'agevolazione di propria competenza senza necessità di rilasciare una garanzia fidejussoria

### Garanzie:

- Le garanzie sulla quota di agevolazione sotto forma di finanziamento a tasso zero per le imprese sono previste solo in funzione dell'esito del credit scoring: le imprese con un credit scoring pari o superiore a 13 non devono rilasciare nessuna garanzia

### Rendicontazione:

- Semplificazione nella rendicontazione delle spese grazie alla metodologia dei costi standard per le spese di personale (senza quindi dover trasmettere i cedolini/statini) e alle spese generali forfettarie determinate automaticamente fino al 15% delle spese di personale
- E' prevista una soglia minima di rendicontazione a livello di singolo Partner (pari al 70% delle spese ammesse) e non a livello di Progetto di R&S



Unione europea  
Fondo europeo  
di sviluppo regionale



Regione  
Lombardia

## QUESITI



- [infobando.aggregazioni@finlombarda.it](mailto:infobando.aggregazioni@finlombarda.it), per quesiti attinenti alle modalità di presentazione delle domande di partecipazione al Bando;
- [infopratica.aggregazioni@finlombarda.it](mailto:infopratica.aggregazioni@finlombarda.it), per quesiti attinenti alle domande ammesse all'intervento finanziario

## DOCUMENTI

- [www.agevolazioni.regione.lombardia.it](http://www.agevolazioni.regione.lombardia.it)
- [www.Finlombarda.it](http://www.Finlombarda.it)
- [www.siage.regione.lombardia.it](http://www.siage.regione.lombardia.it) , a partire dal 19 gennaio 2016
- [www.ue.regione.lombardia.it](http://www.ue.regione.lombardia.it)